

STYLE OF T. BONE WALKER

Nous effectuons à présent une incursion dans le monde des pionniers du blues texan. Outre son rôle majeur dans la musique texane, T. Bone Walker peut être considéré comme le créateur du blues moderne. Le son clean de sa guitare est unique et son style est immédiatement reconnaissable, avec ses phrasés subtils et très jazzy, à la fois naïfs et sophistiqués. Un peu comme chez certains autres pionniers texans (Lonnie Johnson ou Blind Lemon Jefferson), l'utilisation des gammes de blues au IIIème stade est remarquable. Enfin son jeu est ponctué de bends réguliers : on notera que les bends d'un 1/4 de ton sont une véritable signature.

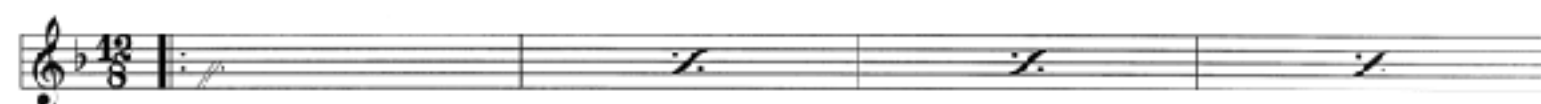
1- Blues jazz ternaire mid-tempo en G blues.

Guitar solo : CD page 5 - Play back : CD page 15

Prenez un son clean. Pour le deuxième cycle de solo, travaillez avec les 2 dernières mesures des plans n°1 et 3 sur G7, puis sur les mesures 2 et 3 du plan n°2 (C7 et G7). Finissez avec des variantes des 4 dernières mesures du solo 1. Pendant les couplets, jouez des réponses et composez les autres solos sur le modèle du deuxième en changeant les mises en place.

Ton: G blues ♩ = 78

* INTRO G7



* Guitar solo

C7

G7



D7

C7

G7



G7 COUPLET *

C7

G7



* Guitar solo sur cycles 2 et 3

C7

G7



D7

C7

G7



G7

C7

C#7

D7

A#7

G7



① **G7** **C7**

TAB

② **G7** full full full full

TAB

③ **D7**

TAB

C7 **G7** H

TAB