

# Toccatina Barbaresca

*En hommage à Petar Culic*

Guitare

Colette Mourey

EMR 18408

Print & Listen  
Drucken & Anhören  
Imprimer & Ecouter



[www.reift.ch](http://www.reift.ch)



**EDITIONS MARC REIFT**

Route du Golf 150 • CH-3963 Crans-Montana (Switzerland)

Tel. +41 (0) 27 483 12 00 • Fax +41 (0) 27 483 42 43 • E-Mail : [info@reift.ch](mailto:info@reift.ch) • [www.reift.ch](http://www.reift.ch)

à Didier

# Toccatina Barbaresca

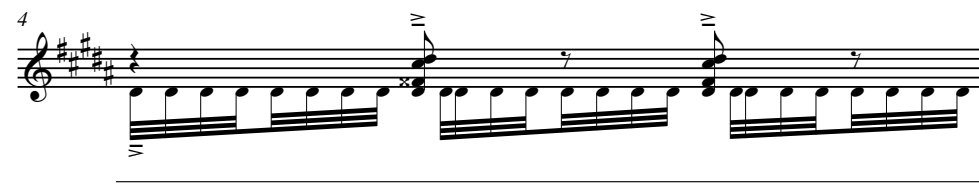
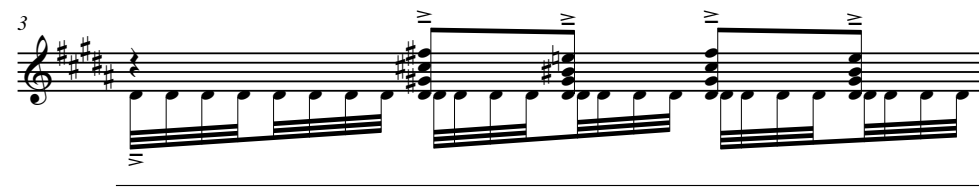
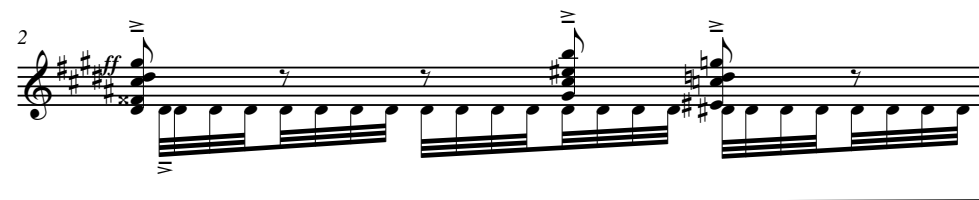
*En hommage à Petar Culic*

*Parfois une sauvage guitare  
Hantait la sombre steppe barbare ;  
Aux lointains de sereines collines  
Enchantaient de leurs ombres câlines  
Un Océan immense et si blanc  
Dessous ses amers nuages sang !...  
J'écoute résonner l'étendard :  
L'aigle tournoie les vapeurs salines  
En neige noient les vertes collines  
Eteinte l'étoile au soir si tard...*

Colette Mourey

Photocopying  
is illegal!

Allegro q = 120



EMR 18408

© COPYRIGHT BY EDITIONS MARC REIFT CH-3963 CRANS-MONTANA (SWITZERLAND)  
ALL RIGHTS RESERVED - INTERNATIONAL COPYRIGHT SECURED

[www.reift.ch](http://www.reift.ch)

5 *fff* IV

6 IV IV

7 *mf* IV

8 IV IV

9 *ff* IV

10 IV IV IV IV IV IV IV

11 IV IV IV VI

12 IV IV IV

13 *fff* VI

14 IV IV IV IV

15 *mf* IV

16 *f* IV *mp* IV

17 *fff* <sup>IV</sup>

18 *ff* <sup>IV</sup>

19 <sup>IV</sup>

20 *fff* <sup>IV</sup>

21 *mp sostenuto* *ff* <sup>VI</sup>

22 *fff* <sup>VI</sup>

23 *mp* C I

24 *p leggero* *ff* <sup>VI</sup>

25 *fff* <sup>VI</sup>

26 *p* C I

27 C II

28 C III

29 *fff* *mp doux*

34 *fff* *mp* *p*

39 *fff* *mf* *mp* *fff* *mf*

45 *mp* *p doux* *mp* *fff* *mf* *mp*

50 *p* *mp* *mf* *fff* *mf*

54 *ff* *f* *f* *mf* *mp* *p*

58 *ff* *mf* *f* *mf* *ff* *p*

62 *fff* *mf* *mp* *ff* *mp* *fff*

67 *mf* *f* *mf* *ff* *mf* *mp* *p*

72 *fff* *ff* *pp* *mp* *mf* *f*

*sigue*

76 *fff* *ff* *mf* *f* *mf* *f* *fff* *ff*

80 *mp* *f* *mp* *ff* *f* *mf sonore* *pp*

86 *mp sostenuto* *mf*

88 *ff* *fff* *ff*  
*mp*

89 *ff* *f*

90 *p* *mp*

92 *f* *mf*  
*p* *mp sostenuto*

94 *fff*

96 *f* *ff*  
*p* *mp*

97 *mf* *f*  
*p* *mp*

99 *f*  
*p* *mp*

101 *f*  
*p* *mp*

103 *f* *ff* *f*  
*p* *mp*

105 *p* *mf* *mp*

107

108

109

110

111

112

- |            |   |           |  |
|------------|---|-----------|--|
| EMR 14521  | 10 Aquarelles ( <i>Violon &amp; Guitare</i> )                         | EMR 14277 | Nocturne N° 3 ( <i>Guitare</i> )                         |
| EMR 14620  | 13 Etudes Transcendantes ( <i>Guitare</i> )                           | EMR 14278 | Nocturne N° 4 ( <i>Guitare</i> )                         |
| EMR 14358  | 14 Nocturnes ( <i>Guitare</i> )                                       | EMR 14279 | Nocturne N° 5 ( <i>Guitare</i> )                         |
| EMR 18369  | 15 Intonations Lyriques ( <i>Piano</i> )                              | EMR 14280 | Nocturne N° 6 ( <i>Guitare</i> )                         |
| EMR 14290  | 24 Préludes ( <i>Piano</i> )  | EMR 14281 | Nocturne N° 7 ( <i>Guitare</i> )                         |
| EMR 14472  | 24 Préludes Sans Tonalité ( <i>Guitare</i> )                          | EMR 14282 | Nocturne N° 8 ( <i>Guitare</i> )                         |
| EMR 18368A | 24 Préludes Volume 1 ( <i>Piano</i> )                                 | EMR 14283 | Nocturne N° 9 ( <i>Guitare</i> )                         |
| EMR 18368B | 24 Préludes Volume 2 ( <i>Piano</i> )                                 | EMR 14284 | Nocturne N° 10 ( <i>Guitare</i> )                        |
| EMR 14563  | 7 Aphorismes ( <i>Piano</i> )   | EMR 14285 | Nocturne N° 11 ( <i>Guitare</i> )                        |
| EMR 14356  | A Aab ( <i>Piano</i> )  | EMR 14286 | Nocturne N° 12 ( <i>Guitare</i> )                        |
| EMR 14630  | A la Vierge Noire de Rocamadour ( <i>Guitare</i> )                    | EMR 14287 | Nocturne N° 13 ( <i>Guitare</i> )                        |
| EMR 18177  | Aiqing shenghuo zhi quan ( <i>Flute &amp; Piano</i> )                 | EMR 14288 | Nocturne N° 14 ( <i>Guitare</i> )                        |
| EMR 18004  | Ajna "Ballet Incantatoire" ( <i>Piano &amp; Orchestre</i> )           | EMR 14546 | Ondine ( <i>Piano</i> )                                  |
| EMR 14545  | Alba ( <i>Piano</i> )   | EMR 14514 | Paisajes ( <i>Violon &amp; Guitare</i> )                 |
| EMR 14485  | Aquarelles Vol. 1 ( <i>Violon &amp; Guitare</i> )                     | EMR 14615 | Poème ( <i>Violoncelle &amp; Piano</i> )                 |
| EMR 14513  | Aquarelles Vol. 2 ( <i>Violon &amp; Guitare</i> )                     | EMR 14429 | Prélude N° 1 ( <i>Piano</i> )                            |
| EMR 14519  | Aquarelles Vol. 3 ( <i>Violon &amp; Guitare</i> )                     | EMR 14430 | Prélude N° 2 ( <i>Piano</i> )                            |
| EMR 18007  | Arabesque ( <i>Guitare</i> )  | EMR 14431 | Prélude n° 3 ( <i>Piano</i> )                            |
| EMR 14463  | Ballade N° 1 ( <i>Piano</i> )   | EMR 14432 | Prélude N° 4 ( <i>Piano</i> )                            |
| EMR 14464  | Ballade N° 2 ( <i>Piano</i> )   | EMR 14433 | Prélude N° 5 ( <i>Piano</i> )                            |
| EMR 14465  | Ballade N° 3 ( <i>Piano</i> )   | EMR 14434 | Prélude N° 6 ( <i>Piano</i> )                            |
| EMR 14466  | Ballade N° 4 ( <i>Piano</i> )   | EMR 14435 | Prélude N° 7 ( <i>Piano</i> )                            |
| EMR 14629  | Blue Romance ( <i>Mandoline</i> )                                     | EMR 14436 | Prélude N° 8 ( <i>Piano</i> )                            |
| EMR 18301  | Bonheurs d'Eté ( <i>Cor &amp; Piano</i> )                             | EMR 14437 | Prélude N° 9 ( <i>Piano</i> )                            |
| EMR 14471  | Cantata ( <i>Choeur &amp; Orchestre</i> )                             | EMR 14438 | Prélude N° 10 ( <i>Piano</i> )                           |
| EMR 14540  | Cello Concerto Glint and Stars ( <i>Violoncelle &amp; Orchestre</i> ) | EMR 14439 | Prélude N° 11 ( <i>Piano</i> )                           |
| EMR 14520  | Concerto Mystique ( <i>Orchestre à Cordes</i> )                       | EMR 14440 | Prélude N° 12 ( <i>Piano</i> )                           |
| EMR 4997   | Concerto pour violon "O Hanami" ( <i>Violon &amp; Orchestre</i> )     | EMR 14441 | Prélude N° 13 ( <i>Piano</i> )                           |
| EMR 14541  | Croquis Parisien ( <i>Voix, Violoncelle &amp; Piano</i> )             | EMR 14442 | Prélude N° 14 ( <i>Piano</i> )                           |
| EMR 14348  | Enfantillages ( <i>Piano</i> )  | EMR 14443 | Prélude N° 15 ( <i>Piano</i> )                           |
| EMR 14619  | Etude en forme de Rondo ( <i>Piano</i> )                              | EMR 14444 | Prélude N° 16 ( <i>Piano</i> )                           |
| EMR 14611  | Fragment ( <i>Voix &amp; Piano</i> )                                  | EMR 14445 | Prélude N° 17 ( <i>Piano</i> )                           |
| EMR 14613  | Ich lebe mein Leben ( <i>Voix &amp; Piano</i> )                       | EMR 14446 | Prélude N° 18 ( <i>Piano</i> )                           |
| EMR 14636  | Imagen ( <i>Guitare</i> )   | EMR 14447 | Prélude N° 19 ( <i>Piano</i> )                           |
| EMR 18176  | Impromptu n° 1 ( <i>Guitare</i> )                                     | EMR 14448 | Prélude N° 20 ( <i>Piano</i> )                           |
| EMR 18182  | Impromptu N° 2 ( <i>Guitare</i> )                                     | EMR 14449 | Prélude N° 21 ( <i>Piano</i> )                           |
| EMR 14298  | Intonation Lyrique N° 1 ( <i>Piano</i> )                              | EMR 14450 | Prélude N° 22 ( <i>Piano</i> )                           |
| EMR 14533  | Intonation Lyrique N° 10 ( <i>Piano</i> )                             | EMR 14451 | Prélude N° 23 ( <i>Piano</i> )                           |
| EMR 14534  | Intonation Lyrique N° 11 ( <i>Piano</i> )                             | EMR 14452 | Prélude N° 24 ( <i>Piano</i> )                           |
| EMR 14535  | Intonation Lyrique N° 12 ( <i>Piano</i> )                             | EMR 5985  | Prélude N° 2 (3 Trombones)                               |
| EMR 14536  | Intonation Lyrique N° 13 ( <i>Piano</i> )                             | EMR 5986  | Prélude N° 19 (3 Trombones)                              |
| EMR 14537  | Intonation Lyrique N° 14 ( <i>Piano</i> )                             | EMR 14294 | Prélude Sans Tonalité N° 13 ( <i>Guitare</i> )           |
| EMR 14538  | Intonation Lyrique N° 15 ( <i>Piano</i> )                             | EMR 14295 | Prélude Sans Tonalité N° 14 ( <i>Guitare</i> )           |
| EMR 14299  | Intonation Lyrique N° 2 ( <i>Piano</i> )                              | EMR 14296 | Prélude Sans Tonalité N° 15 ( <i>Guitare</i> )           |
| EMR 14300  | Intonation Lyrique N° 3 ( <i>Piano</i> )                              | EMR 14301 | Prélude Sans Tonalité N° 16 ( <i>Guitare</i> )           |
| EMR 14527  | Intonation Lyrique N° 4 ( <i>Piano</i> )                              | EMR 14303 | Prélude Sans Tonalité N° 17 ( <i>Guitare</i> )           |
| EMR 14528  | Intonation Lyrique N° 5 ( <i>Piano</i> )                              | EMR 14354 | Prélude Sans Tonalité N° 18 ( <i>Guitare</i> )           |
| EMR 14529  | Intonation Lyrique N° 6 ( <i>Piano</i> )                              | EMR 14355 | Prélude Sans Tonalité N° 19 ( <i>Guitare</i> )           |
| EMR 14530  | Intonation Lyrique N° 7 ( <i>Piano</i> )                              | EMR 14359 | Prélude Sans Tonalité N° 20 ( <i>Guitare</i> )           |
| EMR 14531  | Intonation Lyrique N° 8 ( <i>Piano</i> )                              | EMR 14467 | Prélude Sans Tonalité N° 21 ( <i>Guitare</i> )           |
| EMR 14532  | Intonation Lyrique N° 9 ( <i>Piano</i> )                              | EMR 14468 | Prélude Sans Tonalité N° 22 ( <i>Guitare</i> )           |
| EMR 14518  | Là-bas, sur la Mer... ( <i>Violon &amp; Guitare</i> )                 | EMR 14469 | Prélude Sans Tonalité N° 23 ( <i>Guitare</i> )           |
| EMR 14599  | Les Embarras De Paris ( <i>Voix, Violoncelle &amp; Piano</i> )        | EMR 14470 | Prélude Sans Tonalité N° 24 ( <i>Guitare</i> )           |
| EMR 14598  | Magnificat ( <i>Choeur &amp; Orchestre</i> )                          | EMR 18144 | Preludio Gitano ( <i>Guitare</i> )                       |
| EMR 14617  | Mécanisme ( <i>Guitare</i> )  | EMR 14357 | Quetzalcoatl Concerto ( <i>Guitare &amp; Orchestre</i> ) |
| EMR 14614  | Myrdhin Walzer ( <i>Ensemble à Vents</i> )                            | EMR 14293 | Séance quotidienne de relaxation ( <i>Texte</i> )        |
| EMR 14304  | Nocturne ( <i>Accordéon</i> )   | EMR 14612 | Soleils Couchants ( <i>Voix &amp; Piano</i> )            |
| EMR 14275  | Nocturne N° 1 ( <i>Guitare</i> )                                      | EMR 18147 | Sonata Appassionata ( <i>Guitare</i> )                   |
| EMR 14284  | Nocturne N° 10 ( <i>Guitare</i> )                                     | EMR 18005 | Sonata Clásica ( <i>Guitare</i> )                        |



EDITIONS MARC REIFT

Route du Golf 150 • CH-3963 Crans-Montana (Switzerland)

Tel. + 41 (0)27 483 12 00 • Fax + 41 (0)27 483 42 43 • E-Mail : [info@reift.ch](mailto:info@reift.ch) • [www.reift.ch](http://www.reift.ch)