

ABC de la Lecture Guitaristique

Colette Mourey

EMR 18421

Print & Listen
Drucken & Anhören
Imprimer & Ecouter



www.reift.ch



EDITIONS MARC REIFT

Route du Golf 150 • CH-3963 Crans-Montana (Switzerland)

Tel. +41 (0) 27 483 12 00 • Fax +41 (0) 27 483 42 43 • E-Mail : info@reift.ch • www.reift.ch

ABC de la Lecture Guitaristique

Première partie :
lecture en première position

Colette Mourey

MI SOL LA SIB MI MI

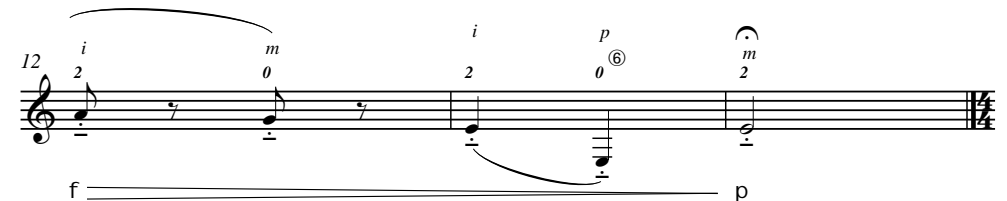
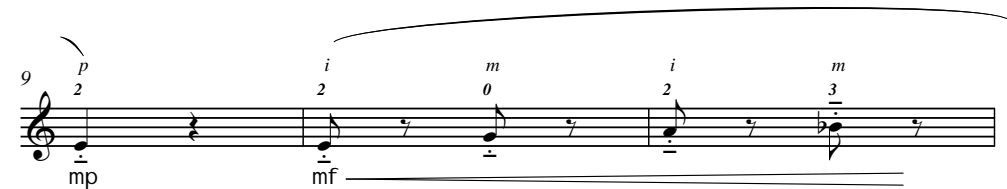
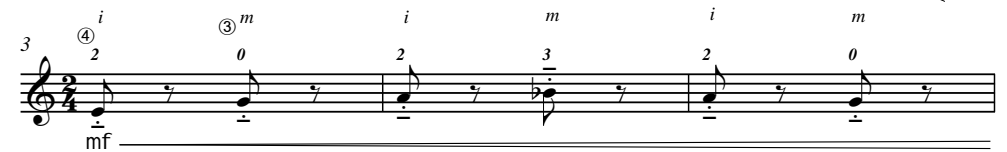
Photocopying
is illegal!



I Lointains Horizons

Andantino q = 84

toutes ces premières mélodies se jouent en butés à la main droite



EMR 18421

© COPYRIGHT BY EDITIONS MARC REIFT CH-3963 CRANS-MONTANA (SWITZERLAND)
ALL RIGHTS RESERVED - INTERNATIONAL COPYRIGHT SECURED

www.reift.ch

Exercice :
Articulation en butés à la main droite
en alternant les doigts

en surveillant la régularité de l'attaque

m a m a m a m a m a m a m a m a
 i m i m i m i m i m i m i m i m i

15

f

le pouce droit détendu, posé sur la sixième corde

m a m a m a m a m a m a m a m a
 i m i m i m i m i m i m i m i m i

19

m a m a m a m a m a m a m a m a m a
 i m i m i m i m i m i m i m i m i m i

23

f

m a m a m a m a m a m a m a m a m a
 i m i m i m i m i m i m i m i m i m i

27

m a m a m a m a m a m a m a m a m a
 i m i m i m i m i m i m i m i m i m i

31

36 SOL LA SI DO RE MI FAD SOL

II
Dans la campagne

Andante molto cantabile q. = 45

38

i m i m i m i m i m i m i m i m i m i
 0 2 0 3 0 3 1 0 2 3 1 0 0 3 1 2 0

mp mf

41

m a i m i m i m i m i a m
 3 4 1 2 0 0 3 0 2 0 3

f mf mp

44

i m i m i m i m i m i m i m i m i m i
 0 2 0 1 0 2 0 1 3 0 3 2 0 3 1 0 0 3

p mp mf

47

i m i m i m i m i m i a i
 1 0 2 3 1 3 0 0 2 3 0

p mp pp

le registre grave en première position

94 MI FA SOL LA SI SO SI LA SOL FA MI

IV A Cheval

travailler avec différents doigtés de main droite :

97

<i>p</i>	<i>p</i>	<i>p</i>	<i>p</i>	<i>p</i>	<i>p</i>	<i>p</i>	<i>p</i>	<i>p</i>	<i>p</i>	<i>p</i>	<i>p</i>	<i>p</i>	<i>p</i>
<i>m</i>	<i>a</i>	<i>m</i>	<i>a</i>	<i>m</i>	<i>a</i>	<i>m</i>	<i>a</i>	<i>m</i>	<i>a</i>	<i>m</i>	<i>a</i>	<i>m</i>	<i>a</i>
<i>i</i>	<i>m</i>	<i>i</i>	<i>m</i>	<i>i</i>	<i>m</i>	<i>i</i>	<i>m</i>	<i>i</i>	<i>m</i>	<i>i</i>	<i>m</i>	<i>i</i>	<i>m</i>
0	1	3	0	3	4	0	1	3	0	2	0	3	1

101

<i>p</i>	<i>p</i>	<i>p</i>	<i>p</i>											
<i>m</i>	<i>a</i>	<i>m</i>	<i>a</i>	<i>i</i>	<i>m</i>	<i>i</i>	<i>m</i>	<i>i</i>	<i>m</i>	<i>i</i>	<i>m</i>	<i>i</i>	<i>m</i>	
<i>i</i>	<i>m</i>	<i>i</i>	<i>m</i>	<i>i</i>	<i>m</i>	<i>i</i>	<i>m</i>	<i>i</i>	<i>m</i>	<i>i</i>	<i>m</i>	<i>i</i>	<i>m</i>	
0	1	3	0	3	2	4	3	1	3	1	0	1	3	0

105

<i>m</i>	<i>i</i>	<i>m</i>	<i>i</i>	<i>m</i>	<i>i</i>	<i>m</i>	<i>i</i>	<i>m</i>	<i>i</i>	<i>m</i>	<i>i</i>	<i>m</i>	<i>i</i>
1	2	3	0	3	2	0	3	0	3	2	0	0	

109

<i>i</i>	<i>m</i>	<i>i</i>	<i>m</i>	<i>i</i>	<i>m</i>	<i>i</i>	<i>m</i>	<i>i</i>	<i>m</i>	<i>i</i>	<i>m</i>	<i>i</i>	<i>m</i>
2	3	0	4	2	0	3	2	0	3	0	1	3	0

113

<i>i</i>	<i>m</i>	<i>i</i>	<i>m</i>	<i>i</i>	<i>m</i>	<i>i</i>	<i>m</i>	<i>i</i>	<i>m</i>	<i>i</i>	<i>m</i>		
3	2	4	2	0	3	2	0	3	0	2	3		

Exercice : Alternance du pouce et des doigts à la main droite

117

p i p i p i p i p i p i p i p i p i p i

120

p i p i p i p i p i p i p i p i p i p i p i p i

123

p i p i p i p i p i p i p i p i p i p i p i p i

et : *p m p m p m*..... puis : *p a p a*... puis : *p i p m p i p m*...puis : *p i p a*...

125

127

129

131

V
En Espagne

133 *p* *i* *m* *a* *i* *CI* *p* *i* *m* *i* *p* *i* *m* *i* *p* *i* *p* *m*
0 2 0 2 1 3 1 3 0 2 0 2 0 4 3 1

mf

137 *p* *i* *p* *m* *p* *i* *m* *i* *p* *i* *m* *i* *CI* *p* *i* *m* *i*
1 4 3 0 0 2 0 2 3 0 4 0 1 3 1 3

f

141 *p* *i* *m* *i* *p* *i* *p* *m* *p* *i* *p* *m* *p* *i* *p* *m*
2 4 2 4 0 3 2 0 0 2 0 2 3 1 0 2

f

145 *p* *i* *p* *m* *p* *i* *p* *m* *p* *i* *m* *i* *p* *i* *m* *i*
0 2 3 1 4 2 1 4 0 1 4 1 3 0 4 0

ff

CI *p* *i* *m* *i* *p* *i* *m* *i* *p* *i* *m* *p* *i*
1 3 1 3 0 2 0 2 0 2 0 1 0 *p*

mf

Exercice :
Articulation en butés à la main droite
en alternant les doigts :
régularité de l'attaque en valeurs pointées

travailler : *i m i m ; m i m i ; i a i a ; a i a i ; m a m a ; a m a m*

153 *f* décidé

157

160

163

166

169

171

VI
Romance

173 *i m i m i m i m i m i*
0 2 4 0 2 0 2 3 2 0 3 2 0

mp *mf*

176 *m i m i m i m i p i p m p i*
4 2 0 2 4 0 2 0 0 2 0 3 0 0

mp

179 *p m p i p m p i p m p i p m p i p m*
0 2 0 -2 0 1 0 4 0 2 0 1 0 -1 0 0 0 4

:mf *f*

182 *i m i m i m i m i m i*
3 0 1 2 4 2 1 2 1 2 1

mf *mp*

185 *m i m i m i m i m i m i p i m i p m*
0 2 0 4 3 2 0 4 2 0 3 2 0 0 3 0 0 2

mp

188 *i m i m i m i p m p i p m p i p m p*
0 4 2 3^a 0 4 2 0 1 0 0 0 0 0 4 0 3 0

mf

191 *i p m p i p m p i m i m i p*
2 0 0 0 0 0 3 0 4 2 3 4 3 0

mf

Exercice :
Articulation en butés à la main droite :
révision de la première position

194 3 0 2 3 0 2 0 1 3 0 1 3 2 0 3 1 0 2 1 2 0 3 2 0

f décidé

197 3 0 2 3 0 1 2 0 1 2 3 4 0 1 2 3 4 3 1 0 3 1 4 3

200 1 4 3 1 4 3 1 0 2 1 3 2 1 0 2 0 3 0 2 3 0 2 0 1

203 3 0 4 0 0 0 1 0 2 0 3 0 2 1 2 1 3 1 0 3 1 0 2 0

206 3 2 0 3 2 0 3 1 0 3 1 3 2 3 -2 3 4 3 0 3 1 3 2 3

209 4 0 1 2 3 4 0 1 2 0 1 0 3 1 0 2

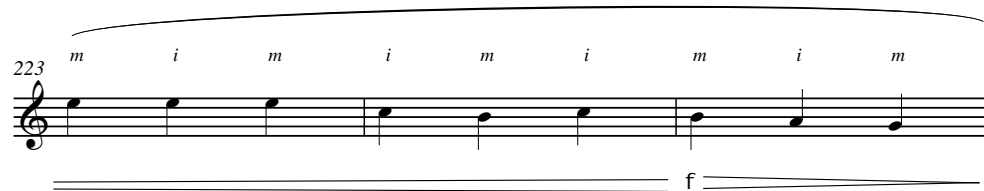
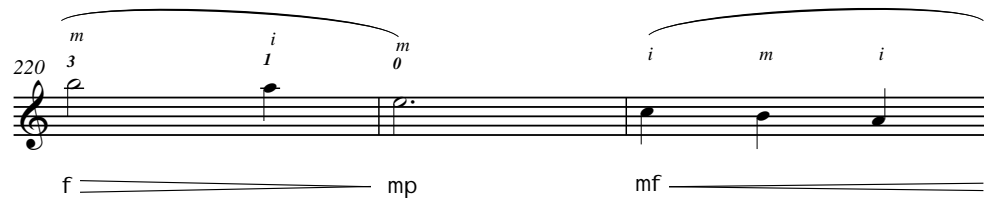
211 3 3 3 3 1 3

mf

Deuxième partie :
Lecture en cinquième position



VII
Valse ancienne



- | | | | |
|------------|--|-----------|---|
| EMR 14521 | 10 Aquarelles (Violon & Guitare) | EMR 14277 | Nocturne N° 3 (Guitare) |
| EMR 14620 | 13 Etudes Transcendantes (Guitare) | EMR 14278 | Nocturne N° 4 (Guitare) |
| EMR 14358 | 14 Nocturnes (Guitare) | EMR 14279 | Nocturne N° 5 (Guitare) |
| EMR 18369 | 15 Intonations Lyriques (Piano) | EMR 14280 | Nocturne N° 6 (Guitare) |
| EMR 14290 | 24 Préludes (Piano) | EMR 14281 | Nocturne N° 7 (Guitare) |
| EMR 14472 | 24 Préludes Sans Tonalité (Guitare) | EMR 14282 | Nocturne N° 8 (Guitare) |
| EMR 18368A | 24 Préludes Volume 1 (Piano) | EMR 14283 | Nocturne N° 9 (Guitare) |
| EMR 18368B | 24 Préludes Volume 2 (Piano) | EMR 14284 | Nocturne N° 10 (Guitare) |
| EMR 14563 | 7 Aphorismes (Piano) | EMR 14285 | Nocturne N° 11 (Guitare) |
| EMR 14356 | A Aab (Piano) | EMR 14286 | Nocturne N° 12 (Guitare) |
| EMR 14630 | A la Vierge Noire de Rocamadour (Guitare) | EMR 14287 | Nocturne N° 13 (Guitare) |
| EMR 18177 | Aiqing shenghuo zhi quan (Flute & Piano) | EMR 14288 | Nocturne N° 14 (Guitare) |
| EMR 18004 | Ajna "Ballet Incantatoire" (Piano & Orchestre) | EMR 14546 | Ondine (Piano) |
| EMR 14545 | Alba (Piano) | EMR 14514 | Paisajes (Violon & Guitare) |
| EMR 14485 | Aquarelles Vol. 1 (Violon & Guitare) | EMR 14615 | Poème (Violoncelle & Piano) |
| EMR 14513 | Aquarelles Vol. 2 (Violon & Guitare) | EMR 14429 | Prélude N° 1 (Piano) |
| EMR 14519 | Aquarelles Vol. 3 (Violon & Guitare) | EMR 14430 | Prélude N° 2 (Piano) |
| EMR 18007 | Arabesque (Guitare) | EMR 14431 | Prélude n° 3 (Piano) |
| EMR 14463 | Ballade N° 1 (Piano) | EMR 14432 | Prélude N° 4 (Piano) |
| EMR 14464 | Ballade N° 2 (Piano) | EMR 14433 | Prélude N° 5 (Piano) |
| EMR 14465 | Ballade N° 3 (Piano) | EMR 14434 | Prélude N° 6 (Piano) |
| EMR 14466 | Ballade N° 4 (Piano) | EMR 14435 | Prélude N° 7 (Piano) |
| EMR 14629 | Blue Romance (Mandoline) | EMR 14436 | Prélude N° 8 (Piano) |
| EMR 18301 | Bonheurs d'Eté (Cor & Piano) | EMR 14437 | Prélude N° 9 (Piano) |
| EMR 14471 | Cantata (Choeur & Orchestre) | EMR 14438 | Prélude N° 10 (Piano) |
| EMR 14540 | Cello Concerto Grint and Stars (Violoncelle & Orchestre) | EMR 14439 | Prélude N° 11 (Piano) |
| EMR 14520 | Concerto Mystique (Orchestre à Cordes) | EMR 14440 | Prélude N° 12 (Piano) |
| EMR 4997 | Concerto pour violon "O Hanami" (Violon & Orchestre) | EMR 14441 | Prélude N° 13 (Piano) |
| EMR 14541 | Croquis Parisien (Voix, Violoncelle & Piano) | EMR 14442 | Prélude N° 14 (Piano) |
| EMR 14348 | Enfantillages (Piano) | EMR 14443 | Prélude N° 15 (Piano) |
| EMR 14619 | Etude en forme de Rondo (Piano) | EMR 14444 | Prélude N° 16 (Piano) |
| EMR 14611 | Fragment (Voix & Piano) | EMR 14445 | Prélude N° 17 (Piano) |
| EMR 14613 | Ich lebe mein Leben (Voix & Piano) | EMR 14446 | Prélude N° 18 (Piano) |
| EMR 14636 | Imagen (Guitare) | EMR 14447 | Prélude N° 19 (Piano) |
| EMR 18176 | Impromptu n° 1 (Guitare) | EMR 14448 | Prélude N° 20 (Piano) |
| EMR 18182 | Impromptu N° 2 (Guitare) | EMR 14449 | Prélude N° 21 (Piano) |
| EMR 14298 | Intonation Lyrique N° 1 (Piano) | EMR 14450 | Prélude N° 22 (Piano) |
| EMR 14533 | Intonation Lyrique N° 10 (Piano) | EMR 14451 | Prélude N° 23 (Piano) |
| EMR 14534 | Intonation Lyrique N° 11 (Piano) | EMR 14452 | Prélude N° 24 (Piano) |
| EMR 14535 | Intonation Lyrique N° 12 (Piano) | EMR 5985 | Prélude N° 2 (3 Trombones) |
| EMR 14536 | Intonation Lyrique N° 13 (Piano) | EMR 5986 | Prélude N° 19 (3 Trombones) |
| EMR 14537 | Intonation Lyrique N° 14 (Piano) | EMR 14294 | Prélude Sans Tonalité N° 13 (Guitare) |
| EMR 14538 | Intonation Lyrique N° 15 (Piano) | EMR 14295 | Prélude Sans Tonalité N° 14 (Guitare) |
| EMR 14299 | Intonation Lyrique N° 2 (Piano) | EMR 14296 | Prélude Sans Tonalité N° 15 (Guitare) |
| EMR 14300 | Intonation Lyrique N° 3 (Piano) | EMR 14301 | Prélude Sans Tonalité N° 16 (Guitare) |
| EMR 14527 | Intonation Lyrique N° 4 (Piano) | EMR 14303 | Prélude Sans Tonalité N° 17 (Guitare) |
| EMR 14528 | Intonation Lyrique N° 5 (Piano) | EMR 14354 | Prélude Sans Tonalité N° 18 (Guitare) |
| EMR 14529 | Intonation Lyrique N° 6 (Piano) | EMR 14355 | Prélude Sans Tonalité N° 19 (Guitare) |
| EMR 14530 | Intonation Lyrique N° 7 (Piano) | EMR 14359 | Prélude Sans Tonalité N° 20 (Guitare) |
| EMR 14531 | Intonation Lyrique N° 8 (Piano) | EMR 14467 | Prélude Sans Tonalité N° 21 (Guitare) |
| EMR 14532 | Intonation Lyrique N° 9 (Piano) | EMR 14468 | Prélude Sans Tonalité N° 22 (Guitare) |
| EMR 14518 | Là-bas, sur la Mer... (Violon & Guitare) | EMR 14469 | Prélude Sans Tonalité N° 23 (Guitare) |
| EMR 14599 | Les Embarras De Paris (Voix, Violoncelle & Piano) | EMR 14470 | Prélude Sans Tonalité N° 24 (Guitare) |
| EMR 14598 | Magnificat (Chœur & Orchestre) | EMR 18144 | Preludio Gitano (Guitare) |
| EMR 14617 | Mécanisme (Guitare) | EMR 14357 | Quetzalcoatl Concerto (Guitare & Orchestre) |
| EMR 14614 | Myrdhin Walzer (Ensemble à Vents) | EMR 14293 | Séance quotidienne de relaxation (Texte) |
| EMR 14304 | Nocturne (Accordéon) | EMR 14612 | Soleils Couchants (Voix & Piano) |
| EMR 14275 | Nocturne N° 1 (Guitare) | EMR 18147 | Sonata Appassionata (Guitare) |
| EMR 14284 | Nocturne N° 10 (Guitare) | EMR 18005 | Sonata Clásica (Guitare) |



EDITIONS MARC REIFT

Route du Golf 150 • CH-3963 Crans-Montana (Switzerland)

Tel. + 41 (0)27 483 12 00 • Fax + 41 (0)27 483 42 43 • E-Mail : info@reift.ch • www.reift.ch