

# Guitarissimax...! Deuxième Année

Guitare

Colette Mourey

EMR 18544

Print & Listen  
Drucken & Anhören  
Imprimer & Ecouter



www.reift.ch



EDITIONS MARC REIFT

Route du Golf 150 • CH-3963 Crans-Montana (Switzerland)

Tel. +41 (0) 27 483 12 00 • Fax +41 (0) 27 483 42 43 • E-Mail : [info@reift.ch](mailto:info@reift.ch) • [www.reift.ch](http://www.reift.ch)

à Ludovic

## Guitarissimax ...! Deuxième Année

Colette Mourey

I

Au Chant de l'Été  
tonalité de ré mineur

mélodie en butés (attaque en butés sur les coulés)  
régularité des coulés

Andante ♩ = 66

mode mineur mélodique

le do bémol évoque la tonalité relative (fa majeur)



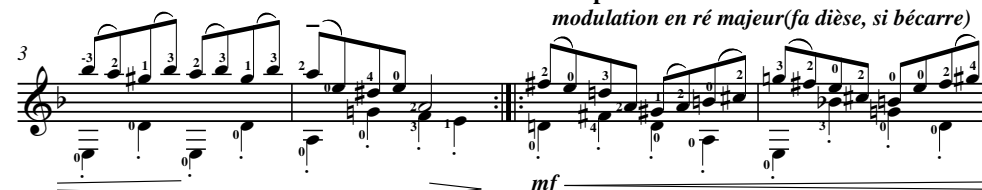
Guitare



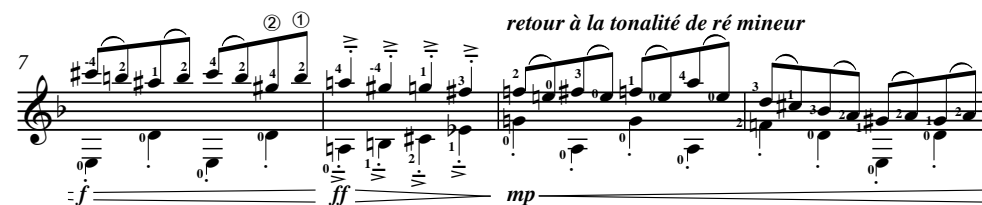
rit. . . . .

A tempo

modulation en ré majeur (fa dièse, si bémol)

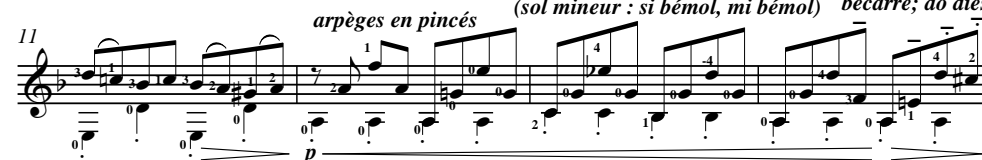


retour à la tonalité de ré mineur



emprunt à la tonalité de la sous-dominante (sol mineur : si bémol, mi bémol)

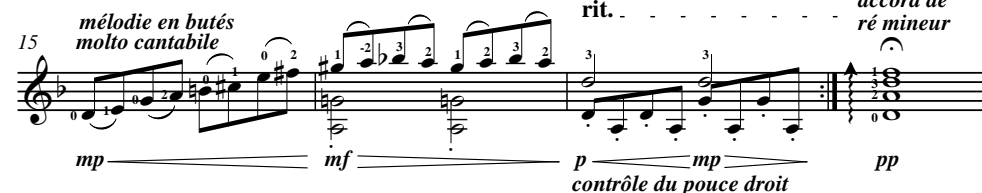
dominante du ton principal (mi bémol; do dièse)



mélodie en butés molto cantabile

rit. . . . .

accord de ré mineur



contrôle du pouce droit

EMR 18544

© COPYRIGHT BY EDITIONS MARC REIFT CH-3963 CRANS-MONTANA (SWITZERLAND)  
ALL RIGHTS RESERVED - INTERNATIONAL COPYRIGHT SECURED

[www.reift.ch](http://www.reift.ch)

## II

## Aux Vagues de l'Océan

*tonalité de la majeur*

*piqués et liés*

**Vivo** ♩ = 136

*accords en pincés (piqués)*  
*mf bien en dehors*

VIVO ♩ = 130 *mf bien en dehors*

*mp rythmique*  
*contrôle du pouce droit (piqués)*

[illegible]

**molto rit. . . . . A tempo**

[illegible][illegible]

**rit.** \_ \_ \_ \_

17

*p* *p* *p* *p* *p* *p* *p* *p* *p* *p* *p* *p* *p* *p* *p* *p* *p* *p*

0 2 4 0 4 2 4 1 2 4 2 1 2 0 2 0 0 4 3 2 1

**A tempo**  
*arpèges en pincés*


*glisser la position*

[illegible]

25

③ ② ① *i m a m* *i m a m* ③ ② ① *i m a m* *i m a m* ③ ② ① *i m a m* *i m a m* *i m a m* *i m a m* *i m a m* *i m a m*

*buter la note mélodique*

29 

32

*P* *P* *P* *P* *P* *P* *P* *P* *P* *P* *P* *P* *P* *P* *P* *P*

0 2 4 0 4 2 4 1 2 4 2 1 2 3 2 1 0

mi fa sol la sol fa sol la si do si la si do si si la

*dièse dièse dièse dièse dièse dièse dièse dièse bécarre bémol*

35

*sol dièse sol bémol fa dièse fa bémol mi si do ré dièse*

**rit.** \_ \_ \_ \_ \_

38  $\begin{matrix} p & p & p & p & p & p & p & p \\ 0 & 1 & 0 & 2 & 0 & 4 & 3 & 2 & 1 \end{matrix}$

# Douce Mélancolie

tonalité de ré majeur

Allegretto grazioso ♩ = 92

arpèges en pincés

1 *p i m i p i m i p i m i p i m i p i m i*

*mp*  
*très doux*

5 *mf* *mp*

9 *mf*

13

17 *mp* *mf*

21 *mp*

25 1/2CI

29 *f* *mp*

molto rit. - - - A tempo

33 *mf* *mp* *f* *p*

37 *mp*

41 *mp* *f*

45 *mf*

48 *mp* *p*

51 rit. - - -

*mp* *mf* *mp* *mf* *mp*

# III

## Romance de la Belle Au Bois Dormant

tonalité de ré majeur

avec une belle tenue de main gauche (positionnée à partir du 4 : le 4 guide la main)

Adagietto ♩ = 56

1 *mf giocoso* *mf* *mf* *mf*

5 *mf* *f* *f* *ff* *mp*

9 *mf* *mp* *mf* *mf* *en dehors*

13 *mf* *mf* *mf* *f*

17 *f* *mf*

21 *f* *mf* *f*

25 *f* *ff* *mp* *mf* *rit.*

28 *A tempo* *p* *f* *p*

32 *f* *p*

36 *f* *p* *rit.*

40 *A tempo* *mf* *mf*

44 *f* *mf*

48 *rit.* *mp* *mf* *p*

IV  
Vertes Collines  
tonalité de mi mineur

Andantino molto cantabile ♩ = 52

la mélodie bien en dehors

1 *butés* *pincés*

mf mp mf mp mp mf mp p

5 1/2CI CI

p mp mf mp f mp

9

mf f mp p mp mf mf f

le thème est aux basses bien en dehors

13 CI

f ff mf f mp mf p leggero

17 ff mf f

21 mp mf p mp

25 pp p mp

29 1/2CI CI

mf mp p mp

33

mf p mf p f p mp p

déplacements  
main gauche  
sur la première corde

37 CH

mf mp p mf

41

mp p ff f

45

mf ff f mf

49

ff f mf mp

rit.

53

p p p p p

## alternance des butés et des pincés dans l'articulation rythmique

# V

## En Sifflotant

tonalité de do majeur

Andante ♩ = 66

articulation rythmique :

alterner butés et pincés (buter la première croche, pincer la seconde)

mf

molto cantabile

1 *B P B P*  
i m i m  
*p* *leggero*

5 *f*

9 *mp* *mf*

13 *ff* *mp*

17 *arpèges en pincés*  
*mf* *f* *mf*

les basses en dehors

rit. . . . .

A tempo

21 *arpèges en pincés*  
*ff* *f* *mf* *mp* *f*

25 *f* *mf*

29 *mp* *mp*

33 *mf* *f* *rit.* . . . .

A tempo

37 *mp* *mf*

41 *f* *ff* *f* *mf*

45 *f*

rit. . . . .

49 *mp* *mf* *mp*

# VI

## Terres Sauvages

tonalité de mi majeur

Andantino con moto ♩. = 56

*f décidé*

1/2CIV 1/2CIII 1/2CIV 1/2CIX 1/2CVIII 1/2CIX 1/2CVII 1/2CV 1/2CIV

1

*p leggero*

1/2CIII 1/2CII 1/2CI 1/2CIV 1/2CIII 1/2CIV

4

1/2CIX 1/2CVIII 1/2CIX 1/2CVII 1/2CV 1/2CIV 1/2CIII 1/2CII 1/2CI

7

10

1/2CIII (glisser le demi-barré)

12

*mp* glisser

14

glisser

16

*f* *mf*

18

*pp*

20

*molto rit.*

22

24

*f décidé*

27

30

33

*f*

*ff*

VII  
Tarentelle  
tonalité de ré mineur

Allegro ♩. = 92  
f bien en dehors

1 *p leggero* *ff* *mf*

4 *f* *f* *ff*

7 *fff* *f* *ff*

arpège en pincés  
surveiller la régularité de l'attaque du pouce droit

10 *p* *p* *p* *glisser* *mp*

13 *mp* *mf*

16 *p*

19 *mp*

22

25 *mp* *mf*

28 *mp* CIII

32 CV *mf* *glisser*

35 *p*

37 *mp*



*f bien en dehors*

40 *p leggero*

43 *ff*

46 *f* *mf* *mp*

49 *mf* *molto cantabile*

53 *f*

55 *mp*

57 *f*

59 *mp*

61 *mf*

63

65 *f*

67 *ff* *mp* *mf*

70 *f* *f* *ff*

73 *mp* *mf* *f*

20 *f* bien en dehors

76 *p* *leggero* *mp*

79 *mf* *mf*

82

85 *f*

88 *f* CIII CII CI

91 *mf*

94 *mp* *mf* *p* rit.

plénitude de la sonorité dans les accords

VIII  
Pavane  
tonalité de ré mineur

1 *Maestoso*  $\text{♩} = 72$

*mp* *mf* *f* *mp* *f* *mp*

8 *mf* *f* *p* *mp* 1/2CI

14 *p* *mf* *mp* *p* *mp* *p* *pp* CIII

21 *mp* *mf* *mp* *mf*

27 *f* *mf* *p* CII 1/2CI

32 *mp*

36 CIII

*p* *mp* *p* *pp* *mf*

42 CII

*f* *mf* *f*

48 1/2CI

*mp* *mf* *p* *mp*

54 CIII

*p* *mp* *p* *mp* *p*

60

*pp* *p* *mp* *p*

66

*mp* *p* *p* *p*

71 1/2CI

*pp* *p* *pp* *p*

76 CIII rit. - - -

*pp* *p* *pp* *ppp*

opposition pouce droit et doigts i m a /jusqu'au trémolo

IX  
Dans les Alpes  
tonalité de mi mineur

Andantino grazioso ♩ = 86

1

*p* *p* *p* *p* *mp* *mf*

*i m i m i m i m*

*glisser la position*

5

*mp* *mf*

9

*f* *mf*

13

*f* *mp*

17

*mf*

21

*mp* *mf*

25

rit. . . . .

*mp* *mf* *p*

## formule 2

*p* *mp*

## formule 3

*p* *mp*

## formule 4

*p* *mp*

## formule 5

*p* *mp*

## formule 6

*p* *mp*

# X

## Soleils d'Automne

tonalité de mi majeur

Andante ♩ = 60  
gamme diatonique  
de mi majeur

1 *quasi cadenza (a piacere)*

*mp*

2 *clarté de l'articulation  
dans un rythme pointé*

1/2CVII

*f* *mp*

5

*mf* *mp*

8

CII CIV CII

*mf*

10 *quasi cadenza (a piacere)*

*mp*

11

1/2CVII 1/2CIX

*mf* *f*

14

1/2CVIII CVII

*mf*

17 *mf* *mp*

23 *f* *ff*

26

28 *mf* *mp*

34 *quasi cadenza (a piacere)* *mp*

35 *mf* *f*

38 *mf* *mp* *p*

41 *nat.* *nat.* *nat.* *p*

**XI**  
**Douceur d'un Soir**  
 tonalité de la mineur

bien distinguer les deux plans sonores  
 de la mélodie et du contrechant

Andante ♩ = 66

*mp*

1 *pp leggero très expressif*

5 *pp leggero* *mp*

9 *mf* *p* *mp*

13 *mf* *f* *mp* *p leggero*

16 *mf* *mf* *f* *rit.* *mp*

**XII**  
**Finale**  
tonalité de la majeur

**Presto** ♩ = 136

# Collection Colette Mourey

EMR 13878	Aux Monts de l'Aube (Piano Solo)	EMR 14200	Prélude N° 15 (Piano Solo)
EMR 13989	Eaux de Roches (Piano Solo)	EMR 14201	Prélude N° 16 (Piano Solo)
EMR 13990	Fleurs d'Emeraude (Piano Solo)	EMR 14202	Prélude N° 17 (Piano Solo)
EMR 14015	Ribambelle (Piano Solo)	EMR 14203	Prélude N° 18 (Piano Solo)
EMR 14016	Sonata Granadina (Guitar Solo)	EMR 14204	Prélude N° 19 (Piano Solo)
EMR 14017	Cinq Contes De La Pie... (Piano Solo)	EMR 14205	Prélude N° 20 (Piano Solo)
EMR 14018	Miniature (Viola & Piano)	EMR 14206	Prélude N° 21 (Piano Solo)
EMR 14019	Miniature (Violoncello & Piano)	EMR 14207	Prélude N° 22 (Piano Solo)
EMR 14020	Au Chant De La Terre (Horn & Piano)	EMR 14208	Prélude N° 23 (Piano Solo)
EMR 14022	A Batignolles (Trombone & Piano)	EMR 14209	Prélude N° 24 (Piano Solo)
EMR 14023	Miscellanea (Violoncello & Piano)	EMR 14210	Macadam Morning's Spring Waltz (Piano Solo)
EMR 14024	Matriochka (Violoncello & Piano)	EMR 14211	Abstract (Clarinet Solo)
EMR 14025	Nocturne (Tuba & Piano)	EMR 14212	Cancion De Cuna (Piano Solo)
EMR 14026	Rose des Vents (Piano Solo)	EMR 14213	3 Paysages (Piano Solo)
EMR 14027	Cristaux De Lumière (Piano Solo)	EMR 14238	Elé. de Comp. Hypertonale (Texte)
EMR 14028	Aux Dieux Des Midis (Piano Solo)	EMR 14239	Notice de l'atonalité (Texte)
EMR 14029	Le Ménétrier (Piano Solo)	EMR 14240	Prélude Sans Tonalité N° 1 (Guitar Solo)
EMR 14030	Rivières De Soir (Piano Solo)	EMR 14241	Prélude Sans Tonalité N° 2 (Guitar Solo)
EMR 14031	Aux Fleurs Des Crépuscules (Piano Solo)	EMR 14242	Prélude Sans Tonalité N° 3 (Guitar Solo)
EMR 14038	The Complete Collection (Piano Solo)	EMR 14243	Prélude Sans Tonalité N° 4 (Guitar Solo)
EMR 14039	Makadam Romanze (Tenors Sax & Piano)	EMR 14244	Prélude Sans Tonalité N° 5 (Guitar Solo)
EMR 14040	Merci, Dieu, Pour cet Univers. (Chorus SATB & Piano)	EMR 14245	Prélude Sans Tonalité N° 6 (Guitar Solo)
EMR 14050	Elegie (Oboe d'Amore & Piano)	EMR 14246	Prélude Sans Tonalité N° 7 (Guitar Solo)
EMR 14051	Isis (Flute Solo)	EMR 14247	Prélude Sans Tonalité N° 8 (Guitar Solo)
EMR 14052	La Petite Marchande De Fleurs (Clarinet & Piano)	EMR 14248	Prélude Sans Tonalité N° 9 (Guitar Solo)
EMR 14053	Fantasia Del Primo Tono (Piano Duet)	EMR 14249	Prélude Sans Tonalité N° 10 (Guitar Solo)
EMR 14054	Fantasia Del Secundo Tono (Piano Duet)	EMR 14250	Prélude Sans Tonalité N° 11 (Guitar Solo)
EMR 14055	Fantasia Del Terzo Tono (Piano Duet)	EMR 14251	Prélude Sans Tonalité N° 12 (Guitar Solo)
EMR 14056	Fantasia Del Quarto Tono (Piano Duet)	EMR 14252	Acanthes (Sextet)
EMR 14057	Fantasia Del Quinto Tono (Piano Duet)	EMR 14253	Aux Champs Elysées (Percussions)
EMR 14058	Fantasia The Complete Collection (Piano Duet)	EMR 14254	Chorindres (Trumpet & Percussions)
EMR 14172	Barcarolle (Piano Solo)	EMR 14255	Demain Dès L'Aube (Soprano, Piano, Cello)
EMR 14173	Boîte à Musique (Piano Solo)	EMR 14256	Dimensions Spirant (EngHn & String Quartet)
EMR 14174	Feuillets d'Album (Guitar Solo)	EMR 14257	Initium (Soprano, Piano, Cello)
EMR 14175	Fêtons Noël (Piano 4 hands)	EMR 14258	Le Matin (Soprano, Piano, Cello)
EMR 14176	Sonata Quasi Fantasia (Violin & Piano)	EMR 14259	Les Eléments (String Quartet)
EMR 14178	Deux Grands Solos de Concert (Piano Solo)	EMR 14260	Ode A Gaïa (Orchestra)
EMR 14180	Boîte à Musique (Percussion Solo)	EMR 14261	Printemps (Soprano, Piano, Cello)
EMR 14184	Aux Chants De L'Eté (Brass Ens. 7 Players)	EMR 14262	Barcarolle (Fl. Ob. Hn. Tb. Tbb.)
EMR 14185	Suite Gothique (Brass Quintet)	EMR 14263	Sinfonietta Festive (Orchestra)
EMR 14186	Prélude N° 1 (Piano Solo)	EMR 14264	Suite Romane (4 Recorders)
EMR 14187	Prélude N° 2 (Piano Solo)	EMR 14265	Syrinx (EngHn. Bsn. Perc.)
EMR 14188	Prélude N° 3 (Piano Solo)	EMR 14266	Valse Festive (Orchestra)
EMR 14189	Prélude N° 4 (Piano Solo)	EMR 14267	Valse (Piano Solo)
EMR 14190	Prélude N° 5 (Piano Solo)	EMR 14268	Don Quijote De La Mancha (Guitar Solo)
EMR 14191	Prélude N° 6 (Piano Solo)	EMR 14269	Etudes D'Intervalles (Piano Solo)
EMR 14192	Prélude N° 7 (Piano Solo)	EMR 14270	Il Etait Une Fois Violoncelle (Cello & Piano)
EMR 14193	Prélude N° 8 (Piano Solo)	EMR 14271	La Forêt Enchantée (Violon & Piano)
EMR 14194	Prélude N° 9 (Piano Solo)	EMR 14272	Officium Pro Defunctis (Orchestra)
EMR 14195	Prélude N° 10 (Piano Solo)	EMR 14273	Suite Pittoresque (Guitar & Piano)
EMR 14196	Prélude N° 11 (Piano Solo)	EMR 14274	Trois Esquisses (Piano Solo)
EMR 14197	Prélude N° 12 (Piano Solo)	EMR 4898	Concerto Chimérique (Viola & Orchestra)
EMR 14198	Prélude N° 13 (Piano Solo)	EMR 5970	Suite Pittoresque (Brass Quartet)
EMR 14199	Prélude N° 14 (Piano Solo)	EMR 5984	Sonata da Chiesa (Trombone Solo)



EDITIONS MARC REIFT

Route du Golf 150 • CH-3963 Crans-Montana (Switzerland)

Tel. + 41 (0)27 483 12 00 • Fax + 41 (0)27 483 42 43 • E-Mail : [info@reift.ch](mailto:info@reift.ch) • [www.reift.ch](http://www.reift.ch)