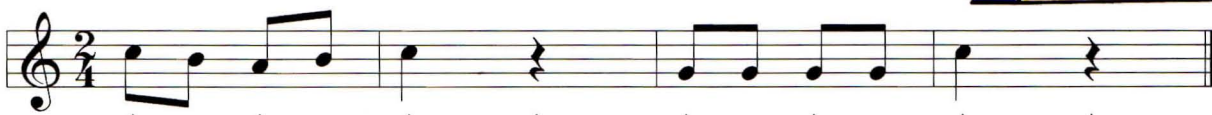


Les moustiques




Ecoute le DO[↑] avant de chanter
et prends une puce entre tes doigts....



- 1) Les puces, les mous-tiques Ça fait mal, ça pique!
 2) DO SI LA SI DO (chut) SOL SOL SOL SOL DO (chut)
 3) 2croch' 2croch' noir' (chut) 2croch' 2croch' noir' (chut)



- **Colorie** les lames utiles pour la chanson des "Moustiques".

Pour que le jeu au  soit plus facile, tu peux déposer le fa en face de "sa maison" (←).

- **Colorie** les bonnes réponses dans les bonnes cases :

1)

2	3	4	5
---	---	---	---

 Combien de mesures dans la chanson d'aujourd'hui ?

2)

						
---	---	---	---	---	---	--

Quelles mesures ont le même rythme que dans la chanson ?

	● DO
	● LA
← fa	



◆

2 croches

 durent 1 temps $\text{♪♪} = \text{♪} = 1 \text{ temps}$.

◆ Le

chiffre

, placé au début d'une chanson, juste après la clé de sol, indique la mesure de cette chanson.

— Le chiffre $\frac{4}{4}$ indique une mesure à 4 temps → (comme dans "Soleil")

— Le chiffre $\frac{2}{4}$ indique une mesure à 2 temps → (comme dans "Les Moustiques")

◆ Le

soupir

 est un silence qui dure 1 temps.

"course des yeux"

	<table border="1" style="width: 100%; height: 100%;"> <tr><td> </td></tr> <tr><td> </td></tr> </table>		

