




Principes Élémentaires de la Musique

La musique s'écrit sur cinq lignes horizontales qui se comptent de bas en haut et dont l'ensemble se nomme *Portée*.

Les lignes et les interlignes de la portée se suffisent pas pour écrire tous les sons employés dans un morceau de musique, on ajoute soit au-dessus soit au-dessous de la portée des petites lignes supplémentaires.


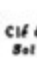
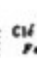
Figure des notes: 

Notes sur les lignes. Notes dans les interlignes.

Clé d'Ut  Clé de Sol  Clé de Fa 

Les clés se placent au commencement de la portée et servent à déterminer le nom et l'intonation des notes placées sur les lignes et dans les interlignes.

Cette dénomination de clé signifie que la note posée sur la même ligne que la clé, en prend le nom.

EXEMPLES. Clé d'Ut  Clé de Sol  Clé de Fa 



On part donc de la note à qui la clé a donné son nom et soit en montant soit en descendant on trouve et on nomme toutes les autres. L'échelle on division fondamentale des sons, a sept degrés qu'on appelle *Notes*. Ut ou *Do*, *Ré*, *Mi*, *Fa*, *Sol*, *La*, *Si*. Ces notes se reproduisent sous le nom d'octaves à différentes hauteurs.

Nom des notes sur les lignes

MI SOL SI RÉ FA

Nom des notes sur les lignes supplémentaires.

LA DO MI SOL DO LA FA

Nom des notes entre les lignes

RÉ FA LA DO MI SOL

Nom des notes entre les lignes supplémentaires.

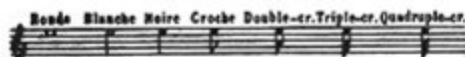
SI RÉ FA LA SI SOL MI

Il faut d'abord s'appliquer à bien connaître les notes qui sont placées sur les lignes, on passera ensuite aux notes placées dans les interlignes.

NOTES ET SILENCES

Pour exprimer la durée des sons, on emploie sept figures (Notes) que l'on nomme: *Ronde*, *Blanche*, *Noire*, *Croche*, *Double-croche*, *Triple-croche*, *Quadruple-croche*.

FIGURES DES NOTES



Il y a sept figures qui ont une valeur correspondante à celle des Notes. On les nomme: *Pause*, *Demi-pause*, *Soupir*, *Demi-soupir*, *Quart de soupir*, *Huitième de soupir*, *Seizième de soupir*.

FIGURES DES SILENCES

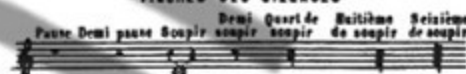


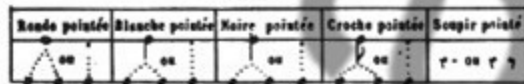
Tableau comparatif des valeurs des Notes et des Silences

La ronde	est	égale à	la	ronde.
2 blanches	ou	égale à	la	blanche.
4 noires	ou	égale à	la	noire.
8 croches	ou	égale à	la	croche.
16 double-croches	ou	égale à	la	double-croche.
32 triple-croches	ou	égale à	la	triple-croche.
64 quadruple-croches	ou	égale à	la	quadruple-croche.

DU POINT

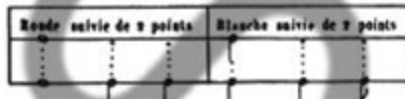
Le point (.) placé après une note ou après un silence, sert à augmenter ce silence ou cette note de la moitié de sa valeur.

EXEMPLE



Quand la note ou le silence est suivi de deux points successifs, le deuxième point vaut la moitié du premier.

EXEMPLE



DE LA MESURE

La mesure sert à déterminer la durée des sons et se marque au moyen de barres perpendiculaires: L'ensemble des valeurs comprises entre chacune de ces traits s'appelle *mesure*.

Mesures contenant des valeurs équivalentes. Une ronde 2 blanches 4 noires 8 croches pause pause blanche noire soupir

La double barre qui termine un morceau de musique, ou qui en marque les divisions, se nomme *Barre de séparation* ou *Barre de fin*.

Les doubles barres suivies et précédées de deux points prennent le nom de *Repris*.

EXEMPLE

Cette indication signifie qu'il faut répéter la musique comprise entre les deux doubles barres.

NON DES MESURES LES PLUS USITÉES ET MANIÈRE DE LES INDICER

Mesure à 4 temps	à 3 temps	à 2 temps	à 3 temps	à six-huit (3 temps)	à six-huit (3 temps)	à neuf-huit (3 temps)	à douze-huit (4 temps)	Le signe de mesure se trouve toujours en tête du morceau, après la clé
se compose d'une ronde	se compose d'une ronde	se compose d'une ronde	se compose d'une ronde	se compose d'une ronde	se compose d'une ronde	se compose d'une ronde	se compose d'une ronde	

(*) Cette mesure se battant à deux temps, chaque note perd la moitié de sa valeur.