

Charles Camille

Messiaen: Creve no.7 in C

Op. 105

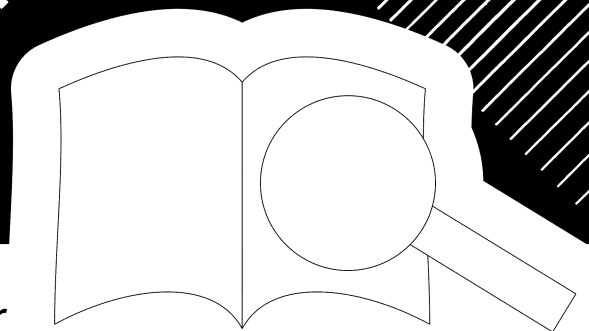
Chœur SATB, Organo

PROBEPARTITUR

PROBEPARTITUR

Ausgabequalität gegenüber Original evtl. gemindert • Evaluation Copy - Quality may be reduced • Carus-Verlag

Car



Messe brève no. 7 in C

aux chapelles

Kyrie

Charles Gounod
1818–1893 (1890)

Kyrie I

Moderato (sans lenteur)

Organo

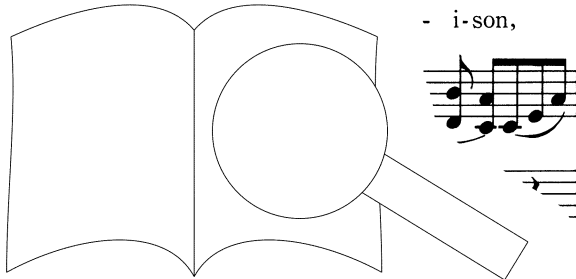
p

10
Soprano
p
Ky - ri - e e - le - i - son, Ky - ri - e e - le - i - son, e - le
cresc.
Alto
cresc.
Tenore

p

18
mf
Ky - ri - e, Ky - ri - e, Ky - ri - e, Ky - ri - e, Ky - ri - e, Ky - ri - e
mf
mf
mf
e - le - i - son. e - le - i - son. e - le - i - son. e - le - i - son, e - le - i - son,
Christe

p



On CD with Kammerchor „I Vocalisti“, conducted by Hans-Joachim Lustig
Aufführungsdauer/Duration: ca. 12 min.

© 1987 by Carus-Verlag, Stuttgart – CV 40.654

Vervielfältigungen jeglicher Art sind gesetzlich verboten./Any unauthorized reproduction is prohibited by law.
Alle Rechte vorbehalten / All rights reserved / Printed in Germany / www.carus-verlag.com

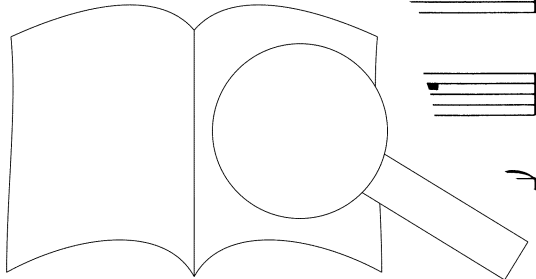
edited by
Günter Graulich

Chri - ste e - le - i - son, Chri - ste e - le - i - son, e - le - i - s
 Chri - ste e - le - i - son, Chri - ste e - le - i - son, e - su - e - i - son, Chri - ste e -
 8 Chri - ste e - le - i - son, Chri - ste e - le - i - son, e - le - i - son, Chri - ste e -
 Chri - ste e - le - i - son,

31 e - le - i - son, Chri - ste e - le - i - son i
 i - ste e - le - i - son, Chri - ste e - le - son.
 n, Chri - ste e - le - i - son, e - le - i - s - i - son.
 Chri - ste e - le - i - son, e - le - i - son.
 31 Chri - ste e - le - i - son, e - le - i - son.

Kyrie II

38 *p* Ky - ri - e e - - i - son, *cresc* Ky - ri - e e - le - - i - son, e -
cresc. Ky - ri - e e - le - - i - son, e -
 8 *p* *cresc.*



44

le - - - i - son, Ky - ri - e, Ky - ri - e - son, e -
 le - - - i - son, Ky - ri - e, Ky - ri - e - i - son, e -
 8 Ky - ri - e, e - le - i - son, e - le - i -
 Ky ri. e - le - i - son,

44

50

le - e - le - i - - - son, e - i e -
 - son, e - le - - - i - son, son, e -
 son, e - le - i - son, e - le - i le - i - son, e - le - i -
 e - le - i - son, son, e - le - - - i -

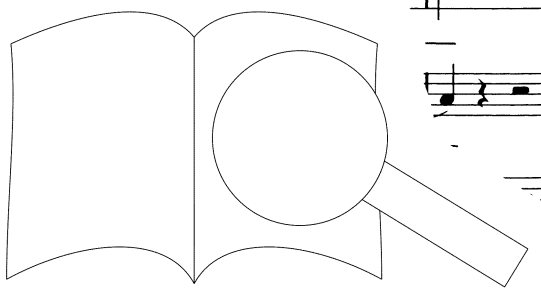
50

sostenuto

56

le - - - ri - e e - le - i - son, e - le - - i - son.
 le - Ky - ri - e e - le - i - son, e - le - - i - son.
 on, Ky - ri - e, Ky - ri - e, Ky - ri - e, Ky - ri - e, Ky - ri - e,
 sc. Ky - ri - e, Ky - ri - e, Ky - ri - e, Ky - ri - e,

PROBENPARTITUR
 Ausgabqualität gegenüber Original evtl. gemindert • Evaluation Copy - Quality may be reduced • Carus-Verlag



Gloria

Gloria in excelsis Deo

Allegro *ff*

Glo - - ri - a in ex - cel - - - o,

Glo - - ri - a in ex - - - - o,

8 Glo - - ri - a in ex - - - - o,

Allegro *ff* Glo - - ri - a - cel - sis De - - - - o,

6 glo - ri - - cel - sis De - - - - o. *p* er -

in ex - cel - sis De - - - - o. - ra

- - a in ex - cel - sis De - - - - o. E. - ter - ra

6 glo - ri - a in ex - cel - sis De - - in ter - ra

p legato

12 pax ho - - vo - lun - ta - - tis. Lau - da - mus

pax hc n. - - oo - nae vo - lun - ta - - tis. Lau - da - mus

8 - - - - - ous bo - nae vo - mus

10 - - bus bo - nae, bo - nae vo - lun mus

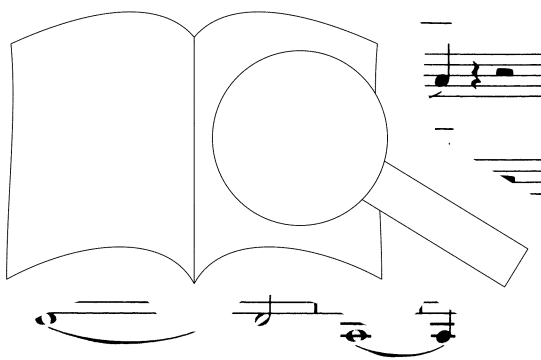
te, be - ne - di - ci - mus te, ad - o - ra - mus te, glo - ri - fi - ca - mus te.
 te, be - ne - di - ci - mus te, ad - o - ra - mus te, glo - ri - fi - ca - mus te.
 8 te, be - ne - di - ci - mus te, ad - o - ra - mus te, glo - ri - fi - ca - mus te.
 te, be - ne - di - ci - mus te, ad - o - ra - mus te, glo - ri - fi - ca - mus te.

te, be - ne - di - ci - mus te, ad - o - ra - mus te, glo - ri - fi - ca - mus te.

dim. Gra - ti - as a - gi - mus ti - bi pro - pter ma - gnam glo - ri - am tu - am.
dim. Gra - ti - as a - gi - mus ti - bi pro - pter ma - gnam glo - ri - am tu - am.
dim. Gra - ti - as a - gi - mus ti - bi pro - pter ma - gnam glo - ri - am tu - am.

Gra - ti - as a - gi - mus ti - bi pro - pter ma - gnam glo - ri - am tu - am. Do - mi - ne

f Do - mi - ne De - us Pa - ter o - mni - pot - ens.
f Do - mi - ne De - us Pa - ter o - mni - pot - ens.
 Rex coe - le - stis, De - us Pa - ter o - mni - pot - ens.
 Rex coe - le - stis, De - us Pa - ter o - mni - pot - ens.



PROBENPARTITUR
 Original evtl. gemindert • Evaluation Copy - Quality may be reduced • Carus-Verlag

Domine Fili unigenite

43

Andante

** Solo*
8 Do-mine Fi-li u-ni-ge-ni - Chri-ste, Je-su - Chri-ste,
** Solo*
43 Do-mine Fi-li u-ni-ge-ni - Je-su - Chri-ste, Je-su - Chri-ste,
Andante
p

51 Do-mi-ne, Do-mi-ne De-us, Pa-tris. Qui
51 Do-mi-ne De-us, Do-mi-ne De-li-us Pa-tris. Qui
Tutti *ff*

59 tol-lis pec-ca - tol-lis p mun-di. Solo no-bis, qui bis, qui
8 to' - - ta mun-di, Solo no-bis, qui
mun-di, mi-se - i
Tutti *ff*

*) Gounod: statt TB auch SA möglich.

tol - lis pec - ca - ta, pec - ca - ta mun - di. *Tutti ff* Qui

tol - lis pec - ca - ta, pec - ca - ta mun - di. *Tutti ff* Qui

8 tol - lis pec - ca - ta, pec - ca - ta mun - de - pre - ca - ti - o - nem no - stram. *Tutti ff* Qui

67 tol - lis pec - ca - ta, pec - ca - ta mun - de - pre - ca - ti - o - nem no - stram. *Tutti ff* Qui

se - des ad de - xte - ram Pa - tris, *Solo*

des ad de - xte - ram Pa - tris, *Solo*

qui se - des ad de - xte - ram Pa - tris, mi - se - re re - re no - bis. *Solo*

se - des, qui se - des ad de - xte - ram Pa - tris, mi - se - re re - re no - bis.

Quoniam tu solus sanc

Allegro

f Tutti Quo - ni - am - ctus, tu - so - lus Do - minus, tu so - lus Al -

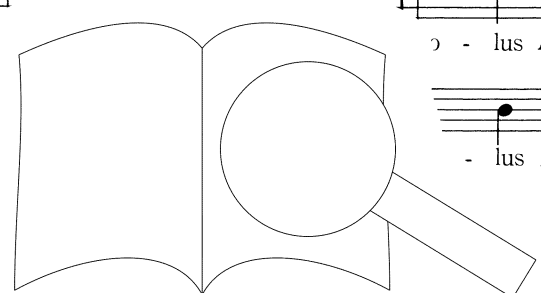
f Tutti Quo - san - - - ctus, tu - so - lus Do - minus, tu so - lus Al -

f Tutti so - lus san - - - ctus, - lus Al -

f Tutti tu - so - lus san - - - ctus, - lus Al -

200
Alf

Ausgabequalität gegenüber Original evtl. gemindert • Evaluation Copy - Quality may be reduced • Carus-Verlag



91

tis - si-mus, Je - su Chri - - ste. Cum San - cto Spi - ri - tu, in
 tis - si-mus, Je - su Chri - - ste. Cum San - cto tu, San - cto Spi - ri-tu, in
 tis - si-mus, Je - su Chri - - ste. cto Spi - ri - tu, in
 tis - si-mus, Je - su Chri - - ste. m San - cto Spi - ri - tu, in

cresc.

91

cresc.

99

glo - ri a - - tris, cum San - cto Spi - ri - tu, cr
 i Pa - - tris, cum San - cto Spi - ri - tu, in
 a De - i Pa - - tris, cto Spi - ri - tu, in
 99 glo - ri - a De - i Pa - - tris, Spi - ri - tu, in

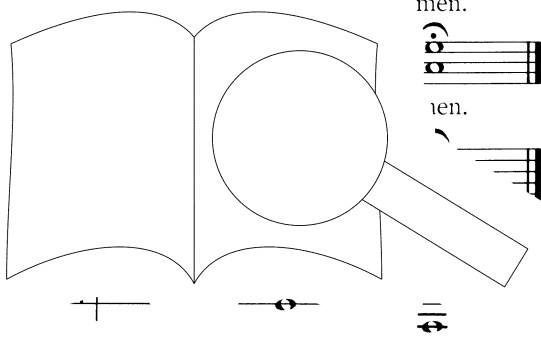
99

107

glo - - ri - a r
 glo - - ri - - tris. A - - men, a - - - men.
 Pa - - - tris. A - - men, a - - - men.
 Je - i Pa - - - tris. men.
 men.

107

men.



PROBENPARTITUR
 Ausgabequalität gegenüber Original evtl. gemindert • Evaluation Copy - Quality may be reduced • Carus-Verlag

Sanctus

Sanctus

Andante

San - ctus, San - ctus, Sar - do - mi - nus De - us
San - ctus, San - ctus, Do - mi - nus De - us
San - ctus, San - ctus Do - mi - nus De - us
San - ctus, San - ctus Do - mi - nus De - us

7 Sa - ba - oth. San - ctus, San - ctus, mi - nus
San - ctus, San - ctus Do - mi - nus
Sa - - - ba - oth. San - ctus, ctus Do - mi - nus
Sa - - - ba - oth. San - ctus Do - mi - nus

p *cresc.* *re.* *Se. re.* *poco* *cresc. poco*

13 De - us
De - us
a - oth. Ple - ra
Sa - - - ba - oth.

Pleni sunt coeli

glo - ri - a tu - - a. Ple - - ni sunt et ter - - ra glo - ri - a

Ple - - a et ter - - ra glo - ri - a

Ho

na, ho - san - - na, ho - san - na in - - san - - na, ho - san - - na, ho - san - sis, ho -

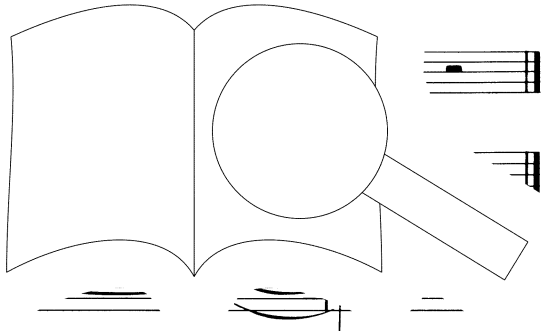
Ho - san - - na, ho - san - - na, na cel - - sis, ho -

- a. Ho - san - - na, ho - san - - ex - cel - - sis, ho -

san - - na, h na in ex - cel - - - - sis. - - - - sis.

san - - - - ho - san - na in ex - cel - - - - sis.

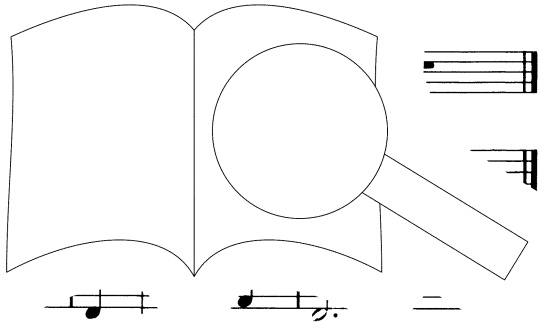
- na, ho - san - na in ex - - san - - na, ho - san - na in ex -



13 *dim. p* *cre* ro - bur, fer au - xi - li - um, bel - la pre - li - a, da
dim. p ro - bur, fer au - xi - li - um, bel - la pre - sti - li - a, da
dim. p *cre* ro - bur, fer au - xi - li - um, la e - munt ho - sti - li - a, da
dim. p *cre* ro - bur, fer au - xi - li - um, la pre - munt ho - sti - li - a, da

17 *f* ro - bur, fer au - xi - li - um. O sa - lu - ta - ris ho - sti -
f fer au - xi - li - um. O sa - lu - ta - ris ho - sti -
p our, fer au - xi - li - um. ta - ris ho - sti -
17 ro - bur, fer au - xi - li - um.

22 *p* *pp* a, io - sti - a.
p a, - ris ho - sti - a.
pp sa - lu - ta - ris ho -
O sa - lu - ta - ris ho -



Ausgabequalität gegenüber Original evtl. gemindert • Evaluation Copy - Quality may be reduced • Carus-Verlag

Dona nob' em

25

De - i, A - gnus De - i, qui tol - lis pec - ca - ta mun - di: do - na no - bis
 De - i, A - gnus De - i, qui tol - lis pec - ca - ta mun - di: do - na no - bis
 De - i, A - gnus De - i, qui tol - lis pec - ca - ta mun - di: do - na no - bis
 De - i, A - gnus De - i, A - gnus De - i, qui tol - lis pec - ca - ta mun - di: do - na no - bis

p *cresc.* *dim.* *mf*

33

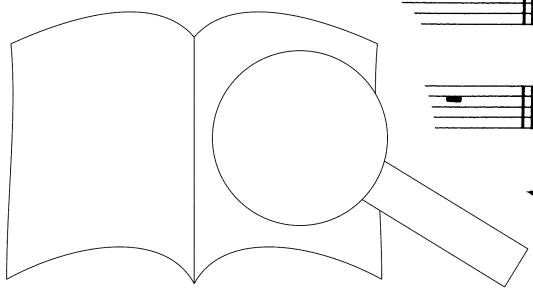
pa - cem, do - na no - bis pa - - - cem, do - na no - bis pa - - - cem,
 do - na no - bis pa - - - cem, do - na no - bis pa - - - cem,
 do - na no - bis pa - - - cem, do - na no - bis pa - - - cem,
 pa - cem, do - na no - bis pa - - - cem, do - na no - bis pa - - - cem,
 do - na no - bis pa - - - cem, do - na no - bis pa - - - cem,

p *cresc.*

42

do - na no - bis pa - - - cem,
 do - na no - bis pa - - - cem,
 do - na no - bis pa - - - cem,
 do - na no - bis pa - - - cem,
 do - na no - bis pa - - - cem,
 do - na no - bis pa - - - cem,

pp *pp* *pp* *pp*



Benedictus

Grundriss „O salutaris hostia“
Kohlhase (1992)
Leitung S. S. 12-13

Adagio 2

ne - di - ctus qui ve - nit in
 - ne - di - ctus qui ve - nit in
 no - mi - ne Do - mi - ni, ctus qui ve - nit, be - ne - di - ctus qui
 no - mi - ne Do - e - ne - di - ctus qui ve - nit, be - ne - ctus qui
 Be - ne - di - ctus qui ve - nit, qui
 Be - ne - di - ctus qui ve - nit,
 ve - ni no - mi - ne Do - mi - ni, ctus qui
 nit in no - mi - ne Do - ne - di - ctus qui
 ve - nit in no - mi - ne ni, be - ne - di - ctus qui
 ve - nit in no - mi - ne ni, be - ne - di - ctus qui
 ve - nit, qui ve - nit
 scen - do ve - nit, qui ve - nit
 scen - do ve - nit, qui ve - nit
 scen - do ve - nit, qui ve - nit
 ve - nit, qui ve - nit
 in no - mi - ne Do - mi - ni,
 qui ve - nit in no - mi - ne Ho -
 - nit, qui ve - nit in no - m Ho -
 qui ve - nit, qui ve - nit in no - m Ho -
 qui ve - nit in no - n

we... nna
(S. 11, 1. 26 ↓)