



1 Connais-tu Pipou, Pop et Papou ? Ce sont des lutins qui habitent une très jolie maison.  
Écoute ; ils jouent dans les escaliers !

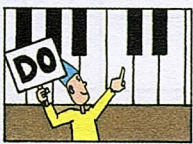
### LES LUTINS

Anne MANTAUX

1 2 3 1 2 3 3 2 1 1 1 1

Pi - pou monte, Pop le suit, Pa - pou tombe dans la cave !

Sais-tu que chaque touche du clavier correspond à une note de musique ?



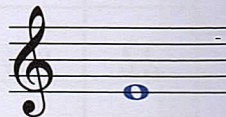
La touche blanche juste à gauche des deux touches noires, s'appelle **Do** ; amuse-toi à jouer tous les **Do** sur le clavier. Pour bien reconnaître chacun de ces **Do**, ils s'écrivent tous différemment : lorsque tu es assis au milieu du piano, ton nombril est en face d'un **Do** que l'on écrit ainsi :



La touche blanche entre les deux touches noires s'appelle **Ré** : joue tous les **Ré** ! Le **Ré** qui se trouve au milieu du piano s'écrit ainsi :

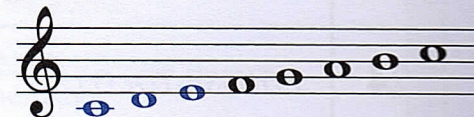


La touche blanche juste à droite des deux touches noires s'appelle **Mi** : joue tous les **Mi** ! Le **Mi** qui se trouve au milieu du piano s'écrit ainsi :



### CHANT :

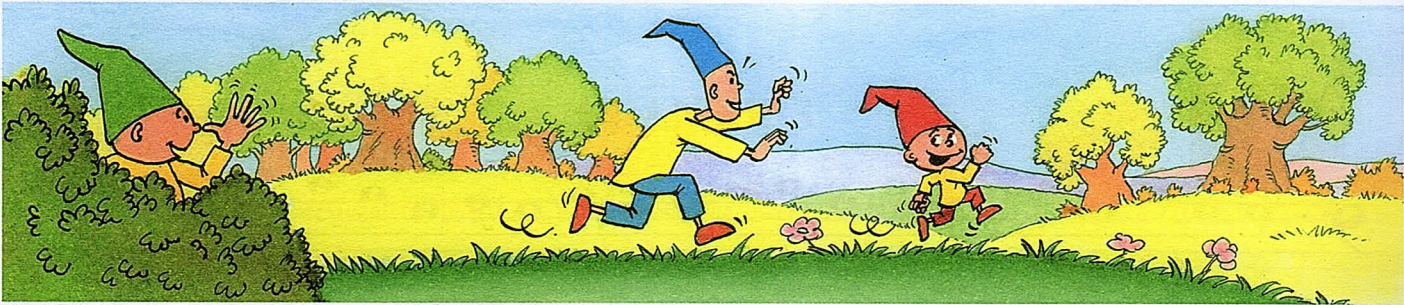
Dans ce livre, tu apprendras en clé de sol les notes : **Do, Ré, Mi, Fa, Sol, La, Si, Do**. Amuse-toi à les chanter !



Les 5 lignes sur lesquelles on écrit les notes de musique s'appellent **LA PORTÉE**.

s'appelle la **CLEF DE SOL** ; joue avec ta main droite !

Chaque doigt de ta main droite a un numéro ; ces numéros s'appellent **LES DOIGTÉS**. Le pouce est le premier doigt.



6 Voilà que Pipou veut embêter Pop et Papou ! Apprends cette chanson pour savoir ce qu'il veut faire : ta main droite c'est Pipou, ta main gauche Pop et Papou.

## DES BÊTISES

A. M.

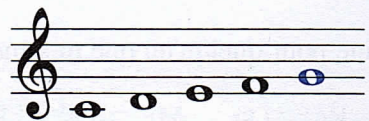
1

Je n'veux faire que des bê-tises, em-bê-ter Pop et Pa-pou. At-tention voi - là Pi-pou, vite cachons-nous il ar-rive !

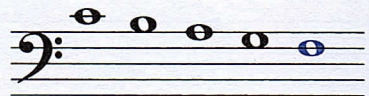
J'ai en-vie d'vous pin-cer ! Non, non, non, non, non, non ! Et de vous chatouiller ! Tu n'nous au-ras pas Pi-pou !

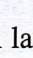


Nouvelle note en clef de sol : le Sol

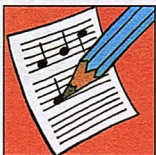


Nouvelle note en clef de fa : le Fa



Sais-tu pourquoi la  s'appelle la clef de sol ?

Parce qu'on la dessine en commençant sur la 2<sup>e</sup> ligne de la portée (en partant du bas) : la ligne du **Sol** !



Dessine de jolies **clefs de sol** et des **Sol**.

