

LA GUITARRE.

PLANCHE XXXVI.

La Guitarre BB. est comme les précédens, un instrument à cordes de boyaux & à pincer. Il est composé d'un long manche & d'un corps plat peu profond, sur lequel est une table, ayant une rosé & un chevalet bas. Le corps a deux renflemens par les côtés, parce qu'il s'étrécit vers le milieu de sa longueur. La touche du manche est garnie de onze touches transversales.

Les cordes sont cinq, dont quatre doubles : ce qui fait huit deux à deux, & une simple qui est la plus haute. Ces cordes viennent de la tête s'attacher au chevalet.

Accord.

La Ré Sol Si Mi chanterelle.

La première *mi* est la plus haute, elle est seule ; la seconde est *si* double à l'unisson ; la huitième *sol* double à l'unisson ; la quatrième *ré* double à l'octave l'une de l'autre ; la cinquième *la* à l'octave l'une de l'autre : ce qui fait une octave & quatre tons. Le tout en comptant les intervalles.

La Guitarre se pose horizontalement sur le ventre, où elle est tenue par une ceinture qui passe autour des reins ; les deux premiers doigts pincet les parties hautes, & le pouce les basses.

On s'est dégouté de cet instrument, qui ne peut entrer dans aucun concert, parce qu'il est difficile à bien apprendre, & d'ailleurs fort médiocre & de peu d'étendue.

Instrumens hors d'usage, mais qui peuvent y revenir.

- Le Cromorne contre-basse à vent.
- La Viole ou Basse-de-Viole... basse... à cordes de b. & archet.
- Le dessus de Viole dessus . . . à cordes de b. & archet.
- La Harpe . . . dessus & basse . . . à cordes de b. à pincer.
- Le Luth à accords à cordes de b. à pincer.
- La Guitarre . . . à accords à cordes de b. à pincer.
- Le Théorbe .. à accords .. à cordes de laiton & de b. à pincer.

Guitarre



Nouvelle Guitare.

M. Wanhecke, de l'académie royale de musique de Paris, a inventé une nouvelle guitare, dont voici la description.

Cet instrument, qui, vu de face, présente à peu près la forme d'un luth, a le dos de l'épaisseur de la guitare ordinaire, avec cette différence qu'il est convexe, & n'admet point de côtés tranchans, capables de blesser la poitrine des personnes qui le soutiennent.

Douze cordes, qui font en tout trois octaves & demie, composent cette guitare; elles en occupent le milieu, dans un moindre espace que l'octave du clavecin, pour ne pas gêner la main droite par un trop grand écart; elles sont néanmoins assez éloignées l'une de l'autre, & ne peuvent se nuire dans l'exécution.

Du côté de la main gauche, les cinq premières cordes se trouvent sur le manche, qui est aussi large que dans les guitares ordinaires, mais beaucoup plus court, afin que les touches de l'instrument soient moins longues, & qu'elles donnent plus de facilité à la main gauche.

Les sept autres cordes, avec leurs demi-tons, sont à vide hors du manche; mais comme cette dernière pièce se trouve un peu de côté, cet arrangement, loin de rien ôter à la forme agréable de l'instrument, donne à la main gauche la facilité d'aller jusqu'à la rosette.

On compte vingt touches depuis le fillet; ce qui donne une étendue aussi considérable à cette guitare, qu'à l'instrument le plus complet; cependant, comme M. Wanhecke a observé que tous ceux auxquels on a voulu donner une trop grande succession de tons, n'ont à leur extrémité que des sons aigus, il a préféré d'en retrancher huit, & de ne laisser aller sa guitare que jusqu'à son octave, ce qui fait encore douze touches.

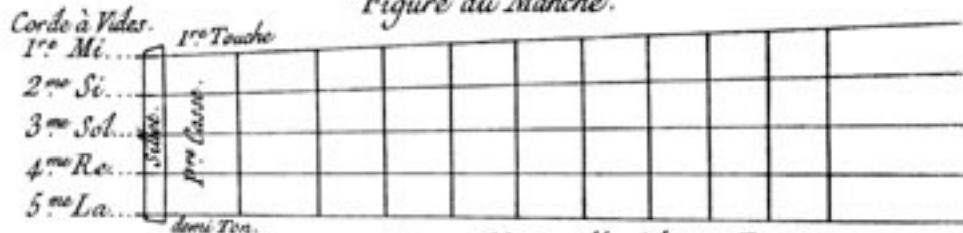
A l'égard des cordes à vide, l'inventeur n'a pu en faire sonner que cinq de celles qui se suivent sous la corde du *la*, qu'on nomme *sol*, *fa*, *mi*, *ré*, *ut*.

Les deux dernières cordes qui restoient encore à descendre, ne produisoient plus par leur grosseur qu'un son foible & peu sonore, semblable à celui des cordes les plus graves de la harpe; cette raison a déterminé M. Wanhecke à les ôter, & à leur substituer deux autres cordes plus minces que l'on monte, l'avant dernière jusqu'à l'*ar*, qui fait l'octave d'en haut de la corde qui la précède, & la dernière à *si* bémol. Par ce moyen, toutes les cordes à vide sonnent également bien; & l'on trouve neuf cordes de basse qui se suivent diatoniquement, en commençant par la quatrième corde du manche, qu'on nomme *ré*, & en finissant par *ut* sous son octave.



Méthode pour Jouer de la Guitarre. Prix 24^s 1.

Figure du Manche.

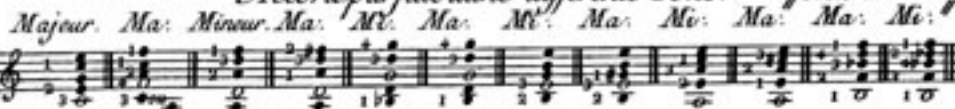


Accord.

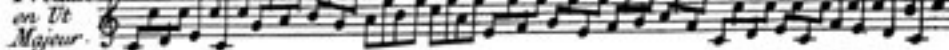
Game Naturelle à la 1^{re} Position.



Accord parfait dans différents Tons.



Prélude



Prélude

