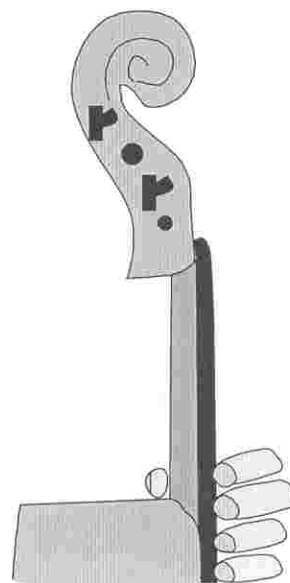
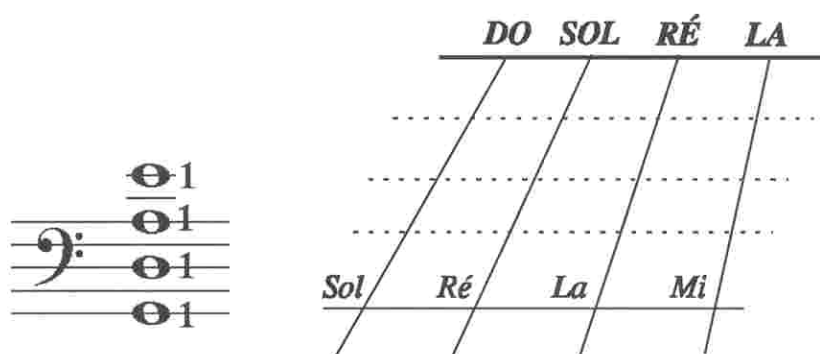
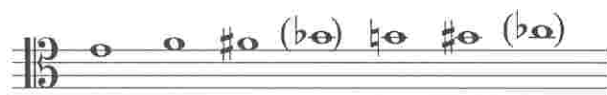


QUATRIÈME POSITION

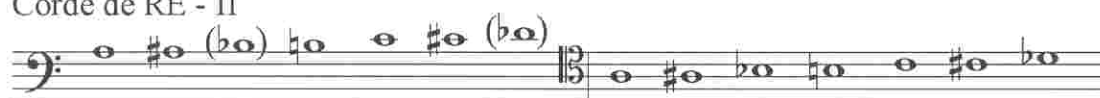


- *J'ai décidé de placer la quatrième position tout de suite après la première car elle commence à la base du manche à un endroit facile à repérer.*
- *Dans la quatrième position, le pouce se place au coin du manche (dans le creux), pratiquement face au premier doigt.*
- *Très souvent, à partir de la quatrième position, le texte des compositions (ou des œuvres) est noté en clé d'Ut ou en clé de Sol. Pour prendre l'habitude de la future lecture dans les différentes clés, vous allez trouver déjà un exemple ci-dessous :*

Corde de LA - I



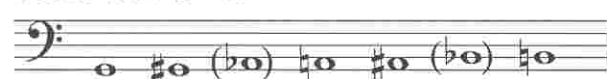
Corde de RÉ - II



Corde de SOL - III



Corde de DO - IV



- Clé de Sol

- Clé de Fa

- Clé d'Ut à partir de la page 55