

MÉTHODE D'Alto

*Contenant les Principes de Musique
Avec les Gammes Accompagnés dans tous les Tons
Suivies de petites pièces en Duo tirées des plus Célèbres
Auteurs tels que Haydn, Mozart, Boccherini &c.*

Composée et Dédicée
A Monsieur C. Biancour
Amateur
Lar

M. J. GERBAUER

*Membre de la Légion d'Honneur et Chef de
Musique de la Garde Impériale.*

Prix 10⁺

A PARIS

chez SIEBER père Professeur et Editeur de Musique rue St Honoré Hôtel d'Aligre N° 123

1820



ABRÉGÉ DES PRINCIPES DE MUSIQUE.

En général, les personnes qui s'adonnent à l'étude de l'ALTO jouent déjà d'un autre instrument, et, par conséquent, sont familières avec tous les principes de musique. C'est pourquoi, je me contenterai d'en placer un court abrégé au commencement de cette Méthode, et je renvoie, pour de plus longs détails à cet égard, à mes SOLFÈGES ou MÉTHODE DE MUSIQUE, en usage dans les classes de l'École Royale de Musique. (Prix 30! complets ou 15! la première partie.)

La *Brève*, qui sert à placer les *Clefs* et les *Notes* est composée de 5 *Lignes* et de 4 *Interlignes*.

1 ^{re} Ligne	_____	4 ^{re} Interligne	_____
2 ^e Ligne	_____	3 ^e Interligne	_____
3 ^e Ligne	_____	2 ^e Interligne	_____
4 ^e Ligne	_____	1 ^{re} Interligne	_____

Il y a trois sortes de *Clefs*; elles se posent sur plusieurs lignes:

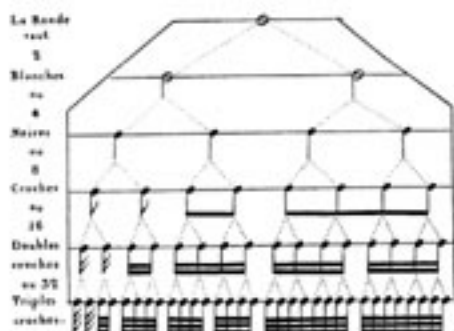


Il y a sept *Notes* dans la musique qui sont *Ut, Ré, Mi, Fa, Sol, La, Si*.

Pour l'Alto, on sert de la clef d'UT sur la troisième ligne, et quelquefois de la clef de Sol pour les passages qui sont écrits trop haut.



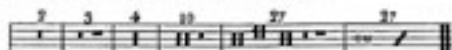
La durée des *Notes* se désigne par leurs figures; le Tableau suivant les fera connaître:



Les silences suivants équivalent aux valeurs des *Notes* placés au dessous de chacun d'eux.

Pas.	Demi Pas.	Quar.	Demi Quar.	Quart de Quar.	Demi quart de Quar.
ent.	ent.	ent.	ent.	ent.	ent.
ent.	ent.	ent.	ent.	ent.	ent.
Ronde.	Blanche.	Noire.	Croche.	une double Croche.	une triple Croche.

Lorsqu'il y a plusieurs passes de suite, on se sert des *abréviations* suivantes.



Le *Point* placé après une *Note* ou un silence, les augmente de la moitié de leur valeur.

EXEMPLE.

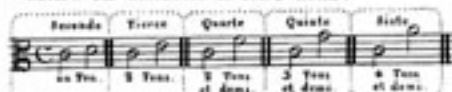


Il y a trois sortes de *Mesures* primitives, qui en produisant chacune plusieurs autres par l'augmentation ou la diminution de leurs valeurs, ce sont:

La mesure à 4 Toes. La mesure à 3 Toes. La mesure à 2 Toes.



On nomme *Intervalle* la distance qui sépare les *Notes* entr'elles. L'exemple suivant fera connaître ces distances et leurs noms.



18)

Musical score for system 18, measures 1-2. Treble and bass staves with complex melodic lines and slurs.

19)

Musical score for system 19, measures 1-2. Treble and bass staves with complex melodic lines and slurs.

20)

Musical score for system 20, measures 1-2. Treble and bass staves with complex melodic lines and slurs. Includes the instruction *di nuovo per 6 e per 12*.

21)

Musical score for system 21, measures 1-2. Treble and bass staves with complex melodic lines and slurs.