

# Ouverture Roccoco

Hommage à Jose Luis Lara

Guitare

Colette Mourey

EMR 18452

Print & Listen  
Drucken & Anhören  
Imprimer & Ecouter



[www.reift.ch](http://www.reift.ch)

**EMR**

**EDITIONS MARC REIFT**

Route du Golf 150 • CH-3963 Crans-Montana (Switzerland)

Tel. +41 (0) 27 483 12 00 • Fax +41 (0) 27 483 42 43 • E-Mail : [info@reift.ch](mailto:info@reift.ch) • [www.reift.ch](http://www.reift.ch)

à Antoine

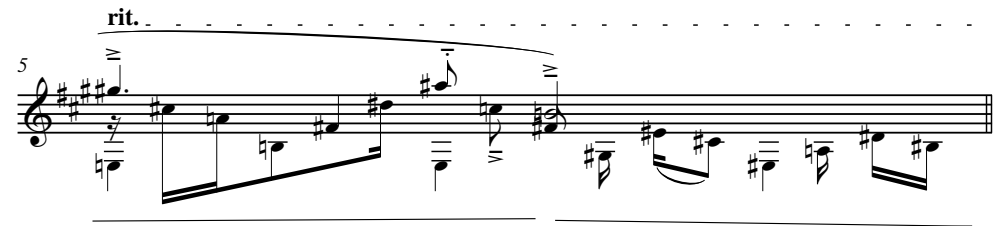
# Ouverture Roccoco

Hommage à Jose Luis Lara  
pour Guitare Solo

Andantino con moto q = 86

Colette Mourey

Photocopying  
is illegal!



EMR 18452

© COPYRIGHT BY EDITIONS MARC REIFT CH-3963 CRANS-MONTANA (SWITZERLAND)  
ALL RIGHTS RESERVED - INTERNATIONAL COPYRIGHT SECURED

[www.reift.ch](http://www.reift.ch)

8 *mf*

9 *mf*

10 *f*

11 *ff* *pp très expressif*

14 *mf très chanté*

17 *mp doux*

20 *mp*

22 *mp*

24 *mp*

27 *mp*

30 *mp*

32 *mf très en dehors*  
*p bien prononcé*

34 *mp*

36 *f*  
*mp*

39

*mp*

41

*mf* *ff*

*mp très chanté*

43

*pp très expressif*

45

47

49

51

# Collection Colette Mourey

- |           |   |           |  |
|-----------|---|-----------|--|
| EMR 13878 | Aux Monts de l'Aube ( <i>Piano Solo</i> )                         | EMR 14200 | Prélude N° 15 ( <i>Piano Solo</i> )                        |
| EMR 13989 | Eaux de Roches ( <i>Piano Solo</i> )                              | EMR 14201 | Prélude N° 16 ( <i>Piano Solo</i> )                        |
| EMR 13990 | Fleurs d'Emeraude ( <i>Piano Solo</i> )                           | EMR 14202 | Prélude N° 17 ( <i>Piano Solo</i> )                        |
| EMR 14015 | Ribambelle ( <i>Piano Solo</i> )                                  | EMR 14203 | Prélude N° 18 ( <i>Piano Solo</i> )                        |
| EMR 14016 | Sonata Granadina ( <i>Guitar Solo</i> )                           | EMR 14204 | Prélude N° 19 ( <i>Piano Solo</i> )                        |
| EMR 14017 | Cinq Contes De La Pie... ( <i>Piano Solo</i> )                    | EMR 14205 | Prélude N° 20 ( <i>Piano Solo</i> )                        |
| EMR 14018 | Miniature ( <i>Viola &amp; Piano</i> )                            | EMR 14206 | Prélude N° 21 ( <i>Piano Solo</i> )                        |
| EMR 14019 | Miniature ( <i>Violoncello &amp; Piano</i> )                      | EMR 14207 | Prélude N° 22 ( <i>Piano Solo</i> )                        |
| EMR 14020 | Au Chant De La Terre ( <i>Horn &amp; Piano</i> )                  | EMR 14208 | Prélude N° 23 ( <i>Piano Solo</i> )                        |
| EMR 14022 | A Batignolles ( <i>Trombone &amp; Piano</i> )                     | EMR 14209 | Prélude N° 24 ( <i>Piano Solo</i> )                        |
| EMR 14023 | Miscellanea ( <i>Violoncello &amp; Piano</i> )                    | EMR 14210 | Macadam Morning's Spring Waltz ( <i>Piano Solo</i> )       |
| EMR 14024 | Matriochka ( <i>Violoncello &amp; Piano</i> )                     | EMR 14211 | Abstract ( <i>Clarinet Solo</i> )                          |
| EMR 14025 | Nocturne ( <i>Tuba &amp; Piano</i> )                              | EMR 14212 | Cancion De Cuna ( <i>Piano Solo</i> )                      |
| EMR 14026 | Rose des Vents ( <i>Piano Solo</i> )                              | EMR 14213 | 3 Paysages ( <i>Piano Solo</i> )                           |
| EMR 14027 | Cristaux De Lumière ( <i>Piano Solo</i> )                         | EMR 14238 | Elé. de Comp. Hypertonale ( <i>Texte</i> )                 |
| EMR 14028 | Aux Dieux Des Midis ( <i>Piano Solo</i> )                         | EMR 14239 | Notice de l'Atonalité ( <i>Texte</i> )                     |
| EMR 14029 | Le Ménétrier ( <i>Piano Solo</i> )                                | EMR 14240 | Prélude Sans Tonalité N° 1 ( <i>Guitar Solo</i> )          |
| EMR 14030 | Rivières De Soir ( <i>Piano Solo</i> )                            | EMR 14241 | Prélude Sans Tonalité N° 2 ( <i>Guitar Solo</i> )          |
| EMR 14031 | Aux Fleurs Des Crépuscules ( <i>Piano Solo</i> )                  | EMR 14242 | Prélude Sans Tonalité N° 3 ( <i>Guitar Solo</i> )          |
| EMR 14038 | The Complete Collection ( <i>Piano Solo</i> )                     | EMR 14243 | Prélude Sans Tonalité N° 4 ( <i>Guitar Solo</i> )          |
| EMR 14039 | Makadam Romanze ( <i>Tenors Sax &amp; Piano</i> )                 | EMR 14244 | Prélude Sans Tonalité N° 5 ( <i>Guitar Solo</i> )          |
| EMR 14040 | Merci, Dieu, Pour cet Univers. ( <i>Chorus SATB &amp; Piano</i> ) | EMR 14245 | Prélude Sans Tonalité N° 6 ( <i>Guitar Solo</i> )          |
| EMR 14050 | Elegie ( <i>Oboe d'Amore &amp; Piano</i> )                        | EMR 14246 | Prélude Sans Tonalité N° 7 ( <i>Guitar Solo</i> )          |
| EMR 14051 | Isis ( <i>Flute Solo</i> )  | EMR 14247 | Prélude Sans Tonalité N° 8 ( <i>Guitar Solo</i> )          |
| EMR 14052 | La Petite Marchande De Fleurs ( <i>Clarinet &amp; Piano</i> )     | EMR 14248 | Prélude Sans Tonalité N° 9 ( <i>Guitar Solo</i> )          |
| EMR 14053 | Fantasia Del Primo Tono ( <i>Piano Duet</i> )                     | EMR 14249 | Prélude Sans Tonalité N° 10 ( <i>Guitar Solo</i> )         |
| EMR 14054 | Fantasia Del Secundo Tono ( <i>Piano Duet</i> )                   | EMR 14250 | Prélude Sans Tonalité N° 11 ( <i>Guitar Solo</i> )         |
| EMR 14055 | Fantasia Del Terzo Tono ( <i>Piano Duet</i> )                     | EMR 14251 | Prélude Sans Tonalité N° 12 ( <i>Guitar Solo</i> )         |
| EMR 14056 | Fantasia Del Quarto Tono ( <i>Piano Duet</i> )                    | EMR 14252 | Acanthes ( <i>Sextet</i> )                                 |
| EMR 14057 | Fantasia Del Quinto Tono ( <i>Piano Duet</i> )                    | EMR 14253 | Aux Champs Elysées ( <i>Percussions</i> )                  |
| EMR 14058 | Fantasia The Complete Collection ( <i>Piano Duet</i> )            | EMR 14254 | Chorindres ( <i>Trumpet &amp; Percussions</i> )            |
| EMR 14172 | Barcarolle ( <i>Piano Solo</i> )                                  | EMR 14255 | Demain Dès L'Aube ( <i>Soprano, Piano, Cello</i> )         |
| EMR 14173 | Boîte à Musique ( <i>Piano Solo</i> )                             | EMR 14256 | Dimensions Spirant ( <i>EngHn &amp; String Quartet</i> )   |
| EMR 14174 | Feuillets d'Album ( <i>Guitar Solo</i> )                          | EMR 14257 | Initium ( <i>Soprano, Piano, Cello</i> )                   |
| EMR 14175 | Fêtons Noël ( <i>Piano 4 hands</i> )                              | EMR 14258 | Le Matin ( <i>Soprano, Piano, Cello</i> )                  |
| EMR 14176 | Sonata Quasi Fantasia ( <i>Violin &amp; Piano</i> )               | EMR 14259 | Les Eléments ( <i>String Quartet</i> )                     |
| EMR 14178 | Deux Grands Solos de Concert ( <i>Piano Solo</i> )                | EMR 14260 | Ode A Gaïa ( <i>Orchestra</i> )                            |
| EMR 14180 | Boîte à Musique ( <i>Percussion Solo</i> )                        | EMR 14261 | Printemps ( <i>Soprano, Piano, Cello</i> )                 |
| EMR 14184 | Aux Chants De L'Eté ( <i>Brass Ens. 7 Players</i> )               | EMR 14262 | Barcarolle ( <i>Fl. Ob. Hn. Tb. Tbn.</i> )                 |
| EMR 14185 | Suite Gothique ( <i>Brass Quintet</i> )                           | EMR 14263 | Sinfonietta Festive ( <i>Orchestra</i> )                   |
| EMR 14186 | Prélude N° 1 ( <i>Piano Solo</i> )                                | EMR 14264 | Suite Romane ( <i>4 Recorders</i> )                        |
| EMR 14187 | Prélude N° 2 ( <i>Piano Solo</i> )                                | EMR 14265 | Syrinx ( <i>EngHn. Bsn. Perc.</i> )                        |
| EMR 14188 | Prélude N° 3 ( <i>Piano Solo</i> )                                | EMR 14266 | Valse Festive ( <i>Orchestra</i> )                         |
| EMR 14189 | Prélude N° 4 ( <i>Piano Solo</i> )                                | EMR 14267 | Valse ( <i>Piano Solo</i> )                                |
| EMR 14190 | Prélude N° 5 ( <i>Piano Solo</i> )                                | EMR 14268 | Don Quijote De La Mancha ( <i>Guitar Solo</i> )            |
| EMR 14191 | Prélude N° 6 ( <i>Piano Solo</i> )                                | EMR 14269 | Etudes D'Intervalles ( <i>Piano Solo</i> )                 |
| EMR 14192 | Prélude N° 7 ( <i>Piano Solo</i> )                                | EMR 14270 | Il Etait Une Fois Violoncelle ( <i>Cello &amp; Piano</i> ) |
| EMR 14193 | Prélude N° 8 ( <i>Piano Solo</i> )                                | EMR 14271 | La Forêt Enchantée ( <i>Violon &amp; Piano</i> )           |
| EMR 14194 | Prélude N° 9 ( <i>Piano Solo</i> )                                | EMR 14272 | Officium Pro Defunctis ( <i>Orchestra</i> )                |
| EMR 14195 | Prélude N° 10 ( <i>Piano Solo</i> )                               | EMR 14273 | Suite Pittoresque ( <i>Guitar &amp; Piano</i> )            |
| EMR 14196 | Prélude N° 11 ( <i>Piano Solo</i> )                               | EMR 14274 | Trois Esquisses ( <i>Piano Solo</i> )                      |
| EMR 14197 | Prélude N° 12 ( <i>Piano Solo</i> )                               | EMR 4898  | Concerto Chimérique ( <i>Viola &amp; Orchestra</i> )       |
| EMR 14198 | Prélude N° 13 ( <i>Piano Solo</i> )                               | EMR 5970  | Suite Pittoresque ( <i>Brass Quartet</i> )                 |
| EMR 14199 | Prélude N° 14 ( <i>Piano Solo</i> )                               | EMR 5984  | Sonata da Chiesa ( <i>Trombone Solo</i> )                  |



EDITIONS MARC REIFT

Route du Golf 150 • CH-3963 Crans-Montana (Switzerland)

Tel. + 41 (0)27 483 12 00 • Fax + 41 (0)27 483 42 43 • E-Mail : [info@reift.ch](mailto:info@reift.ch) • [www.reift.ch](http://www.reift.ch)