

Promenade en Chalumeau

LE CHALUMEAU, COMPLÉMENT À L'ÉVEIL MUSICAL

AVANT PROPOS

Dans ma pratique de classe, j'ai toujours regretté de ne pas pouvoir initier les tous jeunes enfants à la clarinette en raison de leur morphologie peu propice à cet instrument.

Il y a quelques années je me suis intéressé au travail réalisé par mon collègue Claude Crousier à Marseille, qui propose un apprentissage du chalumeau chez les enfants à partir de 5 ans.

De ce fait j'acquis aussitôt un chalumeau et demandait aux parents de mes jeunes élèves de me faire confiance. Cette expérience, basée essentiellement sur l'oral et le mimétisme, s'est vite révélée très positive et encourageante.

Le chalumeau présente en effet l'avantage d'être léger, puisqu'il ne mesure environ qu'une hauteur d'environ trente centimètres. D'une tessiture d'une neuvième (do à ré) huit trous à boucher avec les doigts des deux mains, pas de clés, ses doigtés sont les mêmes que la flûte à bec. Point fort, pour produire les sons, on utilise le même système de bec et anche que la clarinette. Grand avantage qui permet de placer très rapidement et avec beaucoup de spontanéité chez la plupart des enfants, l'embouchure, la langue et le travail respiratoire. Volontairement je ne donne pas d'indications à ce sujet, laissant les professeurs le faire.

Mais un point essentiel manquait aux enfants et à leurs parents, un support écrit qui leur permettait des repères de travail personnel.

C'est pourquoi j'ai élaboré cette méthode, construite, semaine après semaine, et retravaillée depuis 5 années. Elle est conçue avec des objectifs simples. Elle s'adresse à des enfants trop petits sur le plan morphologique pour commencer l'apprentissage de la clarinette (si bémol, ut ou mi bémol). Volontairement, je propose de travailler sur des lignes diatoniques, et donc, n'utilise aucun chromatisme.

Ces enfants ne savent pas lire la musique, et l'apprennent parallèlement. C'est pourquoi cette méthode ne se veut pas directive.

Elle sera un complément écrit à la séance hebdomadaire, qui elle est majoritairement orale. J'insiste sur l'aide précieuse qu'elle apporte aux enfants et à leurs parents pour le travail personnel quotidien. Le professeur pourra ajouter les exercices qu'il souhaite. Il pourra également accompagner l'enfant en duo (basse, octave, canon, contrepoint...) ou au piano. Il peut laisser une part d'improvisation.

Les réalisations des enfants seront avant tout mélodiques ; les notions d'embouchure, d'air, de langue, de doigts, de belle sonorité, d'intensité, étant à mon sens, préférables qu'aux notions strictement rythmiques. Néanmoins elles ne sont pas à négliger ; les choix de tempo doivent être plutôt lents.

La question récurrente de la perte des premières dents, puis de la poussée des dents définitives, n'est pas une gêne au bon développement. Dans la plupart des cas, cela se passe très naturellement, au fil des semaines, et l'enfant, parvient toujours à placer son embouchure.

Ainsi lors du passage à la clarinette, lorsque sa morphologie lui permettra, les techniques de bases lui seront plus claires et confortables. La progression est généralement plus rapide qu'un enfant débutant tout de suite avec une clarinette. Et donc la satisfaction est visible.

Comme en éveil musical, il est essentiel de donner à ces séances un caractère ludique et attractif (jeux, spatialisation, mémorisation...).

Thierry Wartelle

PROMENADE EN CHALUMEAU

À *Augustin, Élisabeth, Jade, Marie, Perrine, Zélie* et tous les autres enfants , avec et pour qui j'ai eu le plaisir d'élaborer cette méthode.

À mon père qui me débuta, il y a beaucoup d'années.

Remerciements à

Yann WIMART, pour ses talents de photographe,

Élisabeth, et son sourire qu'elle a accepté d'immortaliser,

Isabelle, pour sa lecture avisée.



PROMENADE EN CHALUMEAU

L'inspiration



L'embouchure

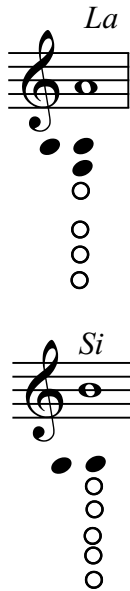


La tenue physique



Première Promenade

Observe, lis puis joue
avec ton chalumeau
ces deux premières notes : La et Si



Premier Chemin



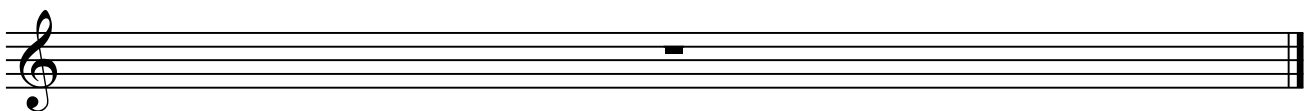
Second Chemin



Troisième Chemin

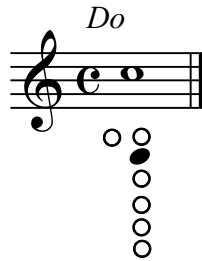


Maintenant, suis le chemin proposé par ton professeur

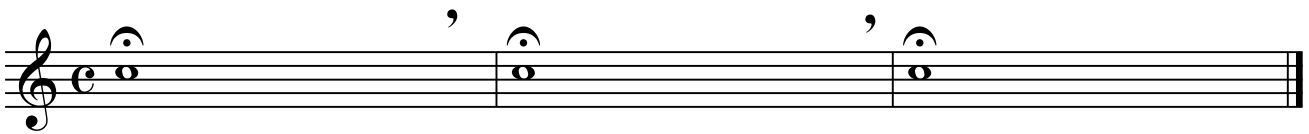


Seconde Promenade

Observe, lis puis joue
avec ton chalumeau
ces deux premières notes : Do



Premier Chemin



Retrouve les chemins déjà parcourus



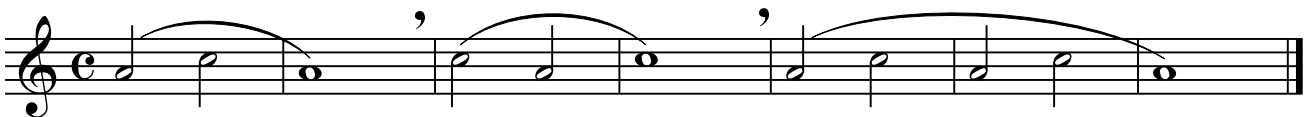
Second Chemin



Troisième Chemin



Quatrième Chemin



Maintenant, suis le chemin proposé par ton professeur

