

**Note de l'éditeur :**

**Le contenu pédagogique de cette méthode est de grande qualité. Progressive et précise, elle a été élaboré par une pédagogue de talent qui côtoie depuis de nombreuses années de jeunes enfants débutant l'apprentissage du violon.**

**Tout au long de cet ouvrage, vous pourrez trouver des dessins à colorier mais aussi des QR codes...**

**Grâce à votre téléphone portable, votre tablette numérique, vous pourrez les « flasher » pour rejoindre directement, sur Youtube ©, des vidéos de Mathilde Gileni-Mondon !**

**Cette fonctionnalité nécessite, bien sûr, une connexion Internet.**

**Les applications vous permettant de scanner ces QR codes sont nombreuses sur le Web...Il faudra au préalable les installer sur votre téléphone portable.**

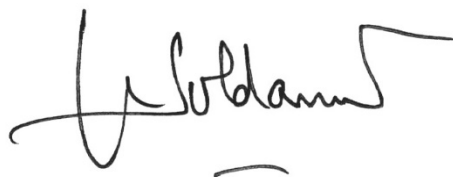
**L'accès à ces vidéos est un complément novateur et ludique permettant au jeune violoniste de rencontrer Mathilde Gileni-Mondon, de profiter de son enthousiasme, de ses précieux conseils, de partager son amour pour le violon et la Musique !**

**Je vous souhaite beaucoup de plaisir musical dans la découverte de cette belle méthode...**

**Accompagné par Mathilde Gileni-Mondon et Cap'taine Croche ;-)**

**Remerciements à Nathalie Campana (illustratrice/maquettiste) et Julien Mondon (vidéaste) pour leurs précieux concours.**

**Jean-Claude Soldano  
Editions Soldano**



# PRÉFACE

Préface de Marc Danel, 1er violon du quatuor Danel, professeur de violon au CNSMD de Lyon et à l'IMEP (Namur) et directeur artistique de la Netherlands String Quartet Academy.

C'est toujours pour un professeur un moment très émouvant de voir ses anciens étudiants apporter une contribution importante au monde de la musique et c'est une grande fierté, mais aussi une profonde admiration pour le travail de Mathilde qui m'émeut aujourd'hui.

Il y a, à tout niveau, deux constantes essentielles dans l'apprentissage, le travail et la pratique de votre si beau métier : la rigueur et le plaisir.

Si le bonheur de jouer et l'amour de la musique doivent rester notre moteur principal, ce qui nous fait prendre notre instrument chaque jour, le chemin qui nous y mène doit être un magnifique voyage, mais aussi une progression structurée et balisée.

Le voyage de mon déjà grand ami Capitaine Croche possède ces deux qualités essentielles et je suis convaincu, du fond du cœur, que de très belles générations de violonistes vont commencer leur vie de musicien de la plus belle des manières grâce à ce magnifique ouvrage.

Marc Danel

# Méthode de violon

## (1<sup>ère</sup> position)

### Débutants

Auteure : Mathilde GILENI-MONDON  
Illustratrice /maquettiste : Nathalie CAMPANA  
Vidéaste : Julien MONDON

Cette méthode est le fruit de nombreuses années d'enseignement. Elle se compose de 4 chapitres, qui peuvent être menés de front **selon les besoins et l'avancée de l'élève**, rythmés par les commentaires d'une mascotte sympathique : Capt'aine Croche.

Des **abréviations** se situent en haut des pages pour pouvoir se repérer facilement.

Le premier chapitre aborde les **cordes à vide**. Il permet le développement du geste du bras droit à travers l'apprentissage de différents coups d'archet.

Le second chapitre permet d'**apprendre à poser les quatre doigts de la main gauche** avec plusieurs placements des tons et demi-tons, chacun étant caractérisé par un symbole. Les comptines, proposées sur toutes les cordes, sont accompagnées d'une illustration à colorier et sont précédées de petits exercices. Les chansons sont présentées délibérément sans accompagnement, outre le côté visuel de la partition, elles peuvent également être abordées de manière orale par le chant.

Le troisième chapitre développe la **vélocité de la main gauche** avec des coups d'archets variés.

Le dernier chapitre aborde les **gammes majeures** en faisant apparaître la place des demi-tons. Cela permet d'avoir de vrais repères dans un morceau dont l'ambitus dépasse celui des toniques de la gamme traditionnellement travaillée.

Bonne découverte !

Mathilde GILENI-MONDON

Scanne le QR Code  
pour voir la vidéo !



# SOMMAIRE

Le violon et son archet .....	2
Les cordes du violon .....	3

<b>EXERCICES DE REPÉRAGE DE CORDES (R)</b> .....	4
--	---

<b>CORDES À VIDE (CV)</b>  .....	7
---	---

- La tenue d'archet
- Entraînements avec l'archet
- Les blanches et les noires
- Les liaisons
- Archets entiers à des vitesses différentes (rondes et blanches)
- Les noires et les croches
- Les liaisons coupées
- Les doubles croches
- Archets entiers à des vitesses différentes (tous les rythmes)
- Initiation aux nuances
- Initiation aux doubles cordes

<b>MAIN GAUCHE (MG)</b>      .....	26
--	----

- Placement des doigts avec un ton entre le 1<sup>er</sup> et le 2<sup>e</sup>
- Les tons et les demi-tons
- Position avec un demi-ton entre 1<sup>er</sup> et 2<sup>e</sup> doigts
- Le 2<sup>e</sup> doigt à un demi-ton ou un ton du 1<sup>er</sup>
- Le 3<sup>e</sup> doigt à un demi-ton du 4<sup>e</sup>
- Le 3<sup>e</sup> doigt à un demi-ton ou un ton du 4<sup>e</sup>
- Le 1<sup>er</sup> doigt à un demi-ton de la corde à vide (avec un ton entre 3<sup>e</sup> et 4<sup>e</sup>)
- Le 4<sup>e</sup> doigt à un demi-ton du 3<sup>e</sup> (avec un 1/2 ton entre la corde à vide et le 1<sup>er</sup> doigt)

<b>ÉCHAUFFEMENTS (ÉCH)</b> .....	83
----------------------------------	----

<b>GAMMES MAJEURES</b> .....	95
------------------------------	----

# CORDES À VIDE

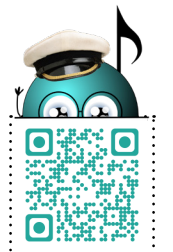


La tenue d'archet .....	7
Entraînements avec l'archet .....	8
Les blanches et les noires .....	12
Les liaisons .....	14
Archets entiers à des vitesses différentes (rondes et blanches) .....	16
Les noires et les croches .....	17
Les liaisons coupées .....	19
Les doubles croches .....	20
Archets entiers à des vitesses différentes (mélange de rythmes sauf croches).....	22
Archets entiers à des vitesses différentes (mélange de rythmes) .....	23
Initiation aux nuances .....	24
Initiation aux doubles cordes .....	25

## La tenue d'archet



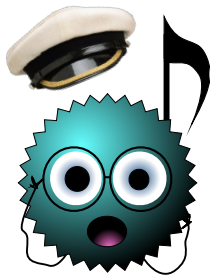
1. Le pouce et le majeur forment un anneau.
2. L'annulaire cache la pastille.
3. L'auriculaire fait un petit pont (posé sur la baguette).
4. L'index va se reposer sur l'archet (entraînant le poignet vers toi).
5. Pour finir, on vérifie que le pouce est bien arrondi sous l'archet !



# Entraînements

avec l'archet

Pour ne pas abîmer la baguette de ton archet,  
il faut bien penser à **TENDRE** ton archet  
avant de jouer et à le **DÉTENDRE** après !



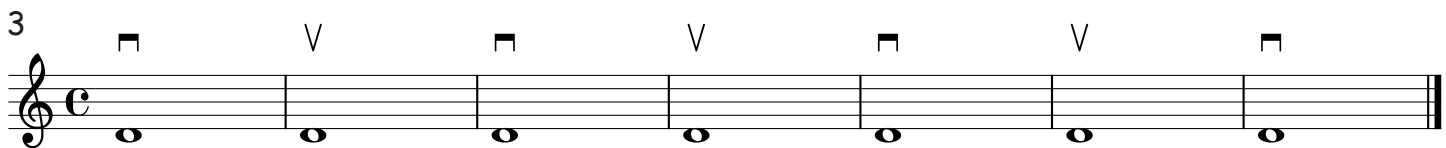
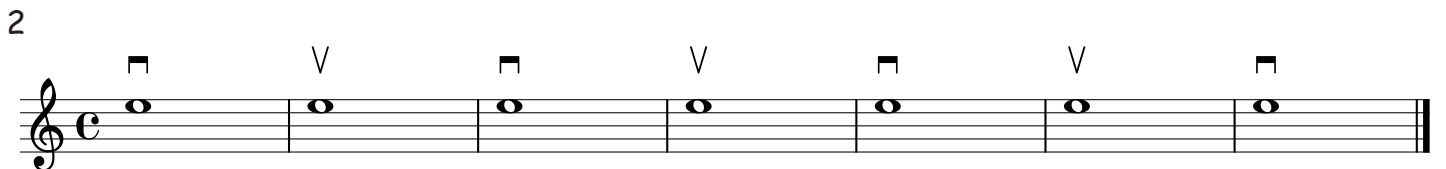
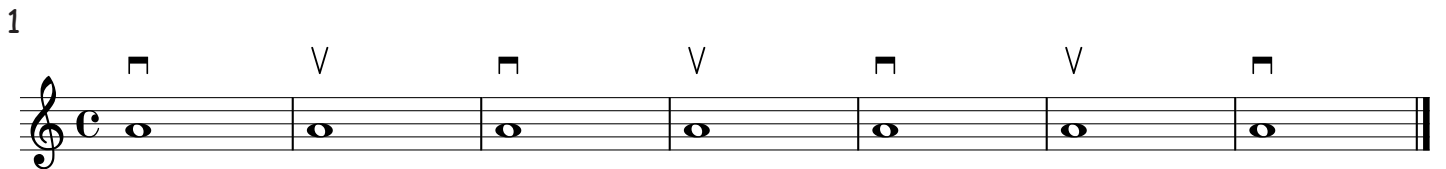
**TIRER**

Pour tirer l'archet,  
il faut aller du talon vers la pointe.



**POUSSER**

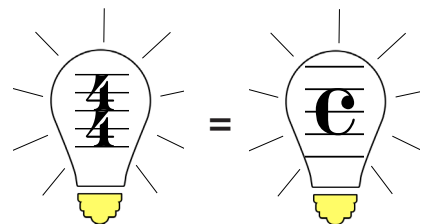
Pour pousser l'archet,  
il faut aller de la pointe vers le talon.



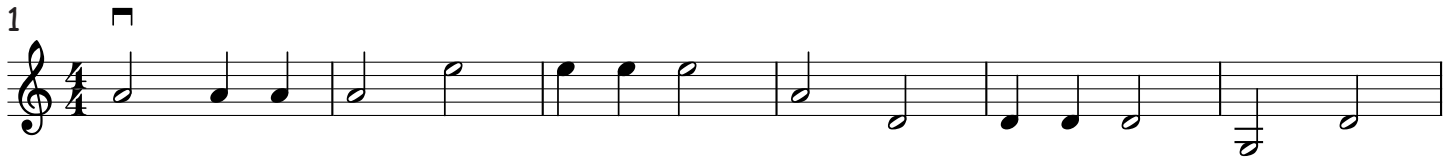
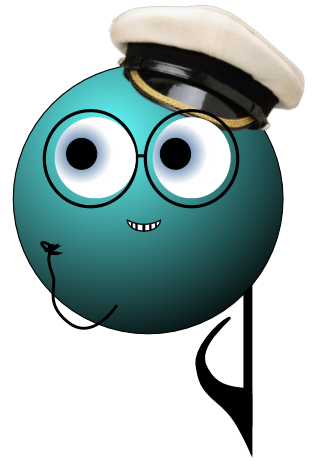
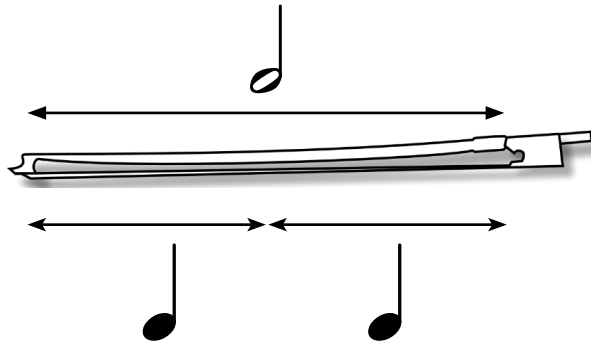
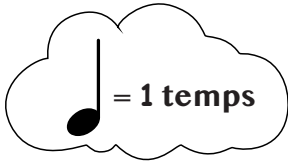
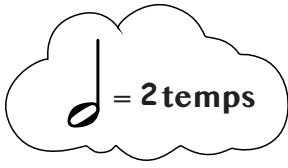
Tu as remarqué ?

Les notes sont rangées dans  
des cases appelées des mesures !










Il y a 4 temps dans chaque mesure.

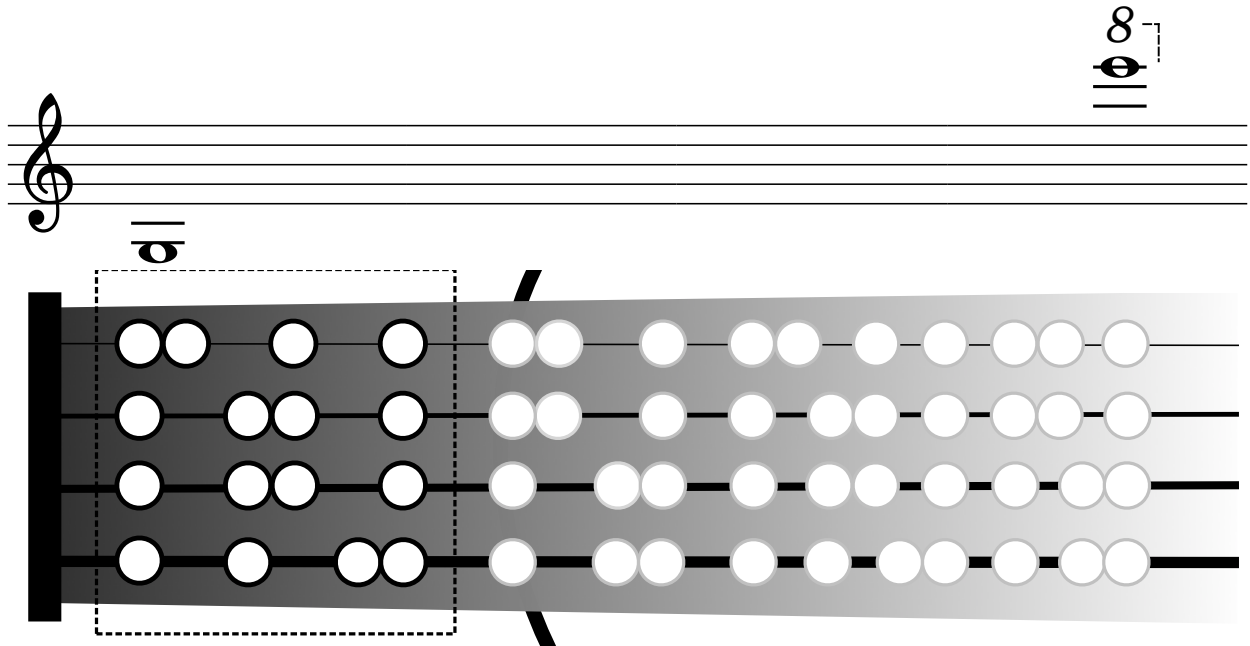


# Les blanches et les noires



# La main gauche (MG)

Placement des doigts avec un ton entre le 1 <sup>er</sup> et le 2 <sup>e</sup>		27
Le premier doigt		28
Le deuxième doigt		33
Le troisième doigt		39
Le quatrième doigt		47
LES TONS ET LES DEMI-TONS		57
Position avec 1/2 ton entre 1 <sup>er</sup> et 2 <sup>e</sup> doigts		58
Le 2 <sup>e</sup> doigt à 1/2 ton ou un ton du 1 <sup>er</sup>	 	63
Le 3 <sup>e</sup> doigt à 1/2 ton du 4 <sup>e</sup>		67
Le 3 <sup>e</sup> doigt à 1/2 ton ou un ton du 4 <sup>e</sup>	 	73
Le 1 <sup>er</sup> doigt à 1/2 ton de la corde à vide (avec un ton entre 3 <sup>e</sup> et 4 <sup>e</sup> )		75
Le 4 <sup>e</sup> doigt à 1/2 ton du 3 <sup>e</sup> (avec un 1/2 ton entre la corde à vide et le 1 <sup>er</sup> doigt)		79





Nous allons apprendre la première position.

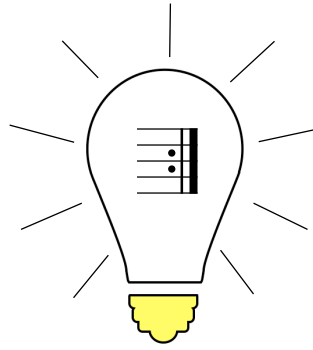
Il existe d'autres notes situées plus haut sur le manche que tu étudieras plus tard !



# Au clair de la lune

Tu dois rejouer le morceau depuis le début.

La reprise



Sur la corde MI



Sur la corde LA



Sur la corde RÉ



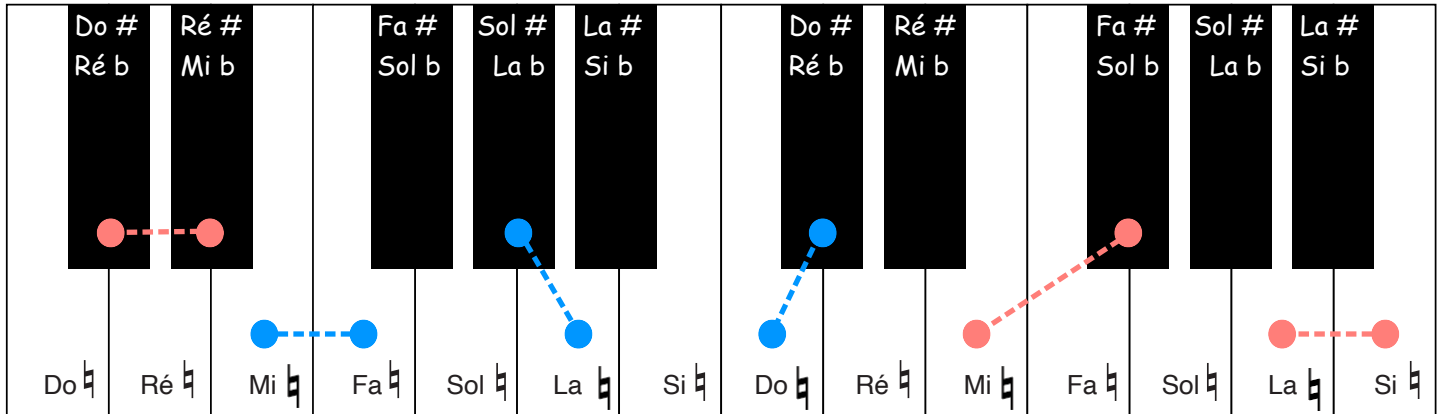
Sur la corde SOL



# Les tons et les demi-tons

Les tons et les demi-tons sont les unités pour mesurer les distances entre les notes de musique.

Voici comment les notes sont placées sur un clavier de piano



Le dièse

#



+ 1/2 ton

Le bémol



- 1/2 ton

Le bémol

b

1/2 ton

1 ton

Au violon :

1/2 ton = 2 doigts collés

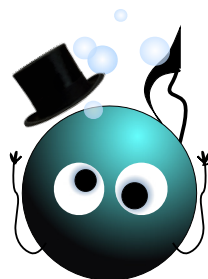
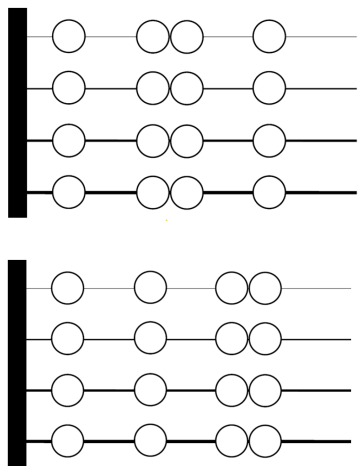
1 ton = 2 doigts écartés





# Le 3<sup>e</sup> doigt

à un ton ou 1/2 ton du 4<sup>e</sup>



Tu peux jouer la gamme de RÉ MAJEUR.

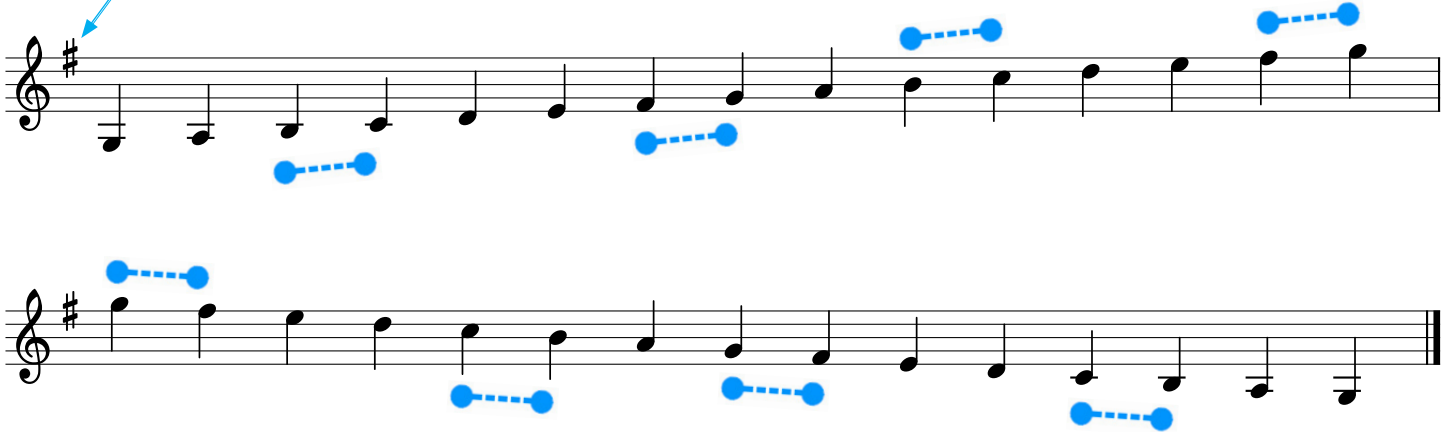
1

2

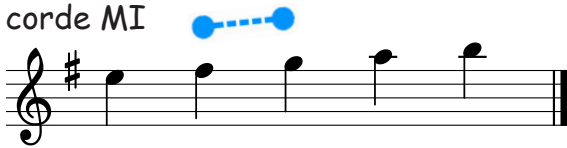
3

# SOL MAJEUR

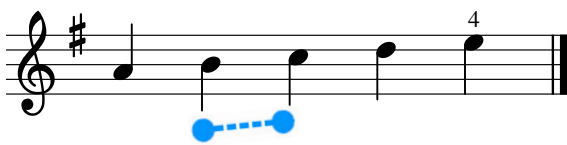
Tous les FA sont dièses,  
les autres notes sont bécarres.




Sur la corde MI

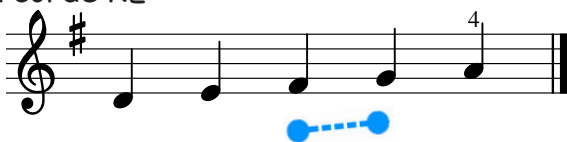


Sur la corde LA



  
= 1/2 ton  
= 2 doigts collés

Sur la corde RÉ



Sur la corde SOL

