

SONS ET DIRECTION SONORE



Voici des sons qui montent, qui descendent ou qui restent pareils :



n°1



n°2



n°3

1. Écoute la direction des sons puis dessine la flèche correspondante :



n°4



n°5



n°6



n°7

2. Dessine sur chaque flèche le nombre de notes que tu entends :

Exemples :



n°8



n°9






n°10

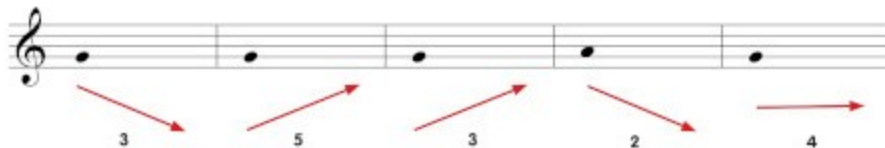


n°11



n°12

3. Suis la direction des flèches puis dessine sur la portée de 5 lignes des notes qui ,  ou 



3. Entoure les deux mêmes motifs :

n°1

n°2

n°3

n°4

4. Écoute puis chante la (ou les) note(s) manquante(s), écris-les dans la portée :



n°5 n°6 n°7 n°8 n°9

DIRECTION SONORE

Jeu sur les sirènes

1. Entoure la bonne réponse :  ou 



n°1



n°2



n°3



n°4



n°5



n°6



n°7



n°8



n°9



n°10



n°11



n°12

2. Écoute, puis dessine avec une flèche la direction de la sirène :



n°13



n°14



n°15

3. Écoute les deux sirènes qui se suivent, puis dessine-les dans chaque case :



n°16



n°17



n°18